

計画平面図

S=1:500

要素表

K No	1	2	Y	1.5490423	1.5490423
LA	20-02-56.02	DL	53	238756	
R	76.072620	TC	26.8117378	26.8117378	
L	26.6192867	So	26.5830892	26.5830892	
ΔR	0.2876843	H	13.5156693		
XM	13.2960742	A	45.0000000	45.0000000	
X	26.5379182				

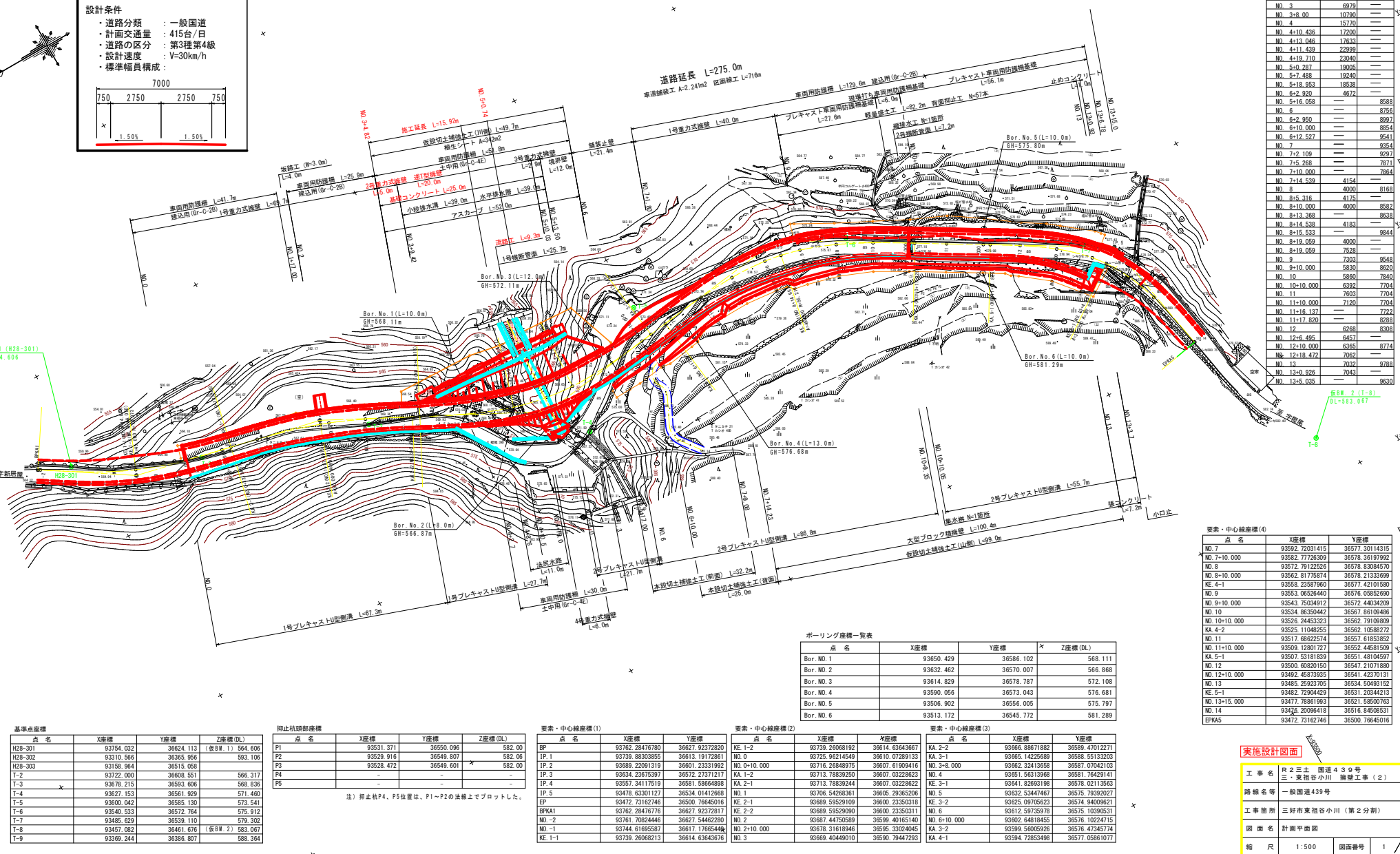
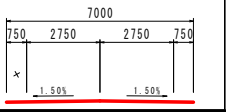
K No	1	2	Y	1.0590818	1.0590818
LA	14-29-39.09	DL	50	298258	
R	99.4109709	TC	25.2426038	25.2426038	
L	25.1481298	So	25.1302528	25.1302528	
ΔR	0.2987218	H	12.672416		
XM	12.5673623	A	50.0000000	50.0000000	
X	25.1079260				

K No	1	2	Y	1.5481490	1.5481490
LA	34-40-51.14	DL	68	293989	
R	70.5000002	TC	34.9300876	34.9300876	
L	25.5265673	So	25.5292907	25.5292907	
ΔR	0.3874941	H	22.1339996		
XM	12.7961980	A	42.5000000	42.5000000	
X	25.5361048				

K No	1	2	Y	4.0278416	4.0278416
LA	38-03-18.02	DL	73	3478004	
R	55.2163797	TC	37.6605603	37.6605603	
L	36.6793902	So	36.4944548	36.4944548	
ΔR	1.0102993	H	19.3968160		
XM	18.2697463	A	45.0000000	45.0000000	
X	36.2715002				

K No	1	2	Y	4.5242070	4.5242070
LA	48-47-07.80	DL	84	3925010	
R	57.8300996	TC	33.7632559	33.7632559	
L	32.2962505	So	32.0368354	32.0368354	
ΔR	1.1384119	H	17.1163921		
XM	16.0510538	A	35.0000000	35.0000000	
X	31.7157748				

- 設計条件
- ・道路分類：一般国道
 - ・計画交通量：415台/日
 - ・道路の区分：第3種第4級
 - ・設計速度：V=30km/h
 - ・標準幅員構成：



幅員一覽表

測点	測線中心線からの距離	測線中心線からの距離
川側(m)	山側(m)	山側(m)
NO. 0-1.441	4343	—
NO. 0	4270	—
NO. 0+10.000	4004	—
NO. 0+15.000	4029	—
NO. 1	4000	—
NO. 1+11.821	4327	—
NO. 2	4000	—
NO. 2+4.527	4090	—
NO. 2+10.000	4090	—
NO. 2+13.932	4036	—
NO. 3	4000	—
NO. 3	6979	—
NO. 3+8.00	10790	—
NO. 4	15770	—
NO. 4+10.436	12700	—
NO. 4+13.046	17633	—
NO. 4+11.439	22999	—
NO. 4+19.710	23040	—
NO. 5+0.287	19005	—
NO. 5+7.488	19240	—
NO. 5+18.953	18538	—
NO. 6+2.920	4672	—
NO. 5+16.958	—	8588
NO. 6	—	8756
NO. 6+2.950	—	8892
NO. 6+10.000	—	8854
NO. 6+12.527	—	9541
NO. 7	—	9354
NO. 7+2.109	—	9297
NO. 7+5.288	—	7971
NO. 7+10.000	—	7884
NO. 7+14.539	—	4154
NO. 8	—	8168
NO. 8+5.316	—	4113
NO. 8+10.000	—	4000
NO. 8+13.368	—	8638
NO. 8+14.538	—	4183
NO. 8+15.533	—	9844
NO. 9+19.999	—	4000
NO. 9	—	7528
NO. 9+10.000	—	5830
NO. 10	—	7840
NO. 10+10.000	—	7704
NO. 11	—	7603
NO. 11+10.000	—	7704
NO. 11+16.137	—	7722
NO. 11+17.820	—	8288
NO. 12	—	8308
NO. 12+6.495	—	8457
NO. 12+10.000	—	8774
NO. 12+18.472	—	7062
NO. 13	—	7042
NO. 13+0.926	—	7043
NO. 13+5.035	—	8630

要素・中心線座標(4)

点名	X座標	Y座標	Z座標
NO.7	93592.72031415	36577.30114315	
NO.7+10.000	93592.7728309	36578.36197992	
NO.8	93572.79122526	36578.83084570	
NO.8+10.000	93562.81775874	36578.21333699	
KE.4-1	93558.23687660	36577.42101580	
NO.9	93553.06528440	36576.05826990	
NO.9+10.000	93545.75234912	36572.44024209	
NO.10	93534.85350442	36567.86102496	
NO.10+10.000	93526.24453223	36562.79109809	
KA.4-2	93525.11048255	36562.10588272	
NO.11	93517.68622574	36557.61833892	
NO.11+10.000	93509.12801727	36552.44681509	
KA.5-1	93507.53181039	36551.49104507	
NO.12	93500.60820150	36547.21071880	
NO.12+10.000	93492.45873935	36541.42370131	
NO.13	93485.25923705	36534.50483152	
KE.5-1	93482.72904429	36531.20344213	
NO.13+15.000	93477.78861983	36521.56507863	
NO.14	93474.20956418	36516.84592531	
EPKA5	93472.73162746	36500.76645016	

ボーリング座標一覽表

点名	X座標	Y座標	Z座標(DL)
Bor.No.1	93650.429	36586.102	568.111
Bor.No.2	93632.462	36570.007	566.868
Bor.No.3	93614.829	36578.787	572.108
Bor.No.4	93590.056	36573.043	576.681
Bor.No.5	93506.902	36556.005	575.797
Bor.No.6	93513.172	36545.772	581.289

基準点座標

点名	X座標	Y座標	Z座標(DL)
H28-301	93754.032	36624.113 (管B# 1)	564.606
H28-302	93310.566	36395.966	593.106
H28-303	93158.864	36515.068	
T-2	93722.000	36608.551	566.317
T-3	93678.215	36593.606	568.836
T-4	93627.153	36561.929	571.460
T-5	93600.042	36565.130	573.541
T-6	93540.533	36572.764	575.912
T-7	93485.829	36559.110	578.302
T-8	93457.082	36461.676 (管B# 2)	583.067
T-9	93369.244	36386.807	588.364

抑止杭頭部座標

点名	X座標	Y座標	Z座標(DL)
P1	93531.371	36550.096	582.00
P2	93529.916	36549.807	582.06
P3	93528.472	36549.601	582.00
P4	—	—	—
P5	—	—	—

注) 抑止杭P4、P5位置は、P1~P2の法線上でプロットした。

要素・中心線座標(1)

点名	X座標	Y座標
BP	93762.28476780	36627.92372820
IP.1	93739.88303885	36613.19172861
IP.2	93689.22091319	36601.23331992
IP.3	93634.23675397	36572.27371217
IP.4	93557.34117519	36581.88649889
IP.5	93478.63301127	36534.01426688
EP	93472.73162746	36500.76645016
EPKA1	93762.28476780	36627.92372817
NO.-2	93761.70824446	36527.94462280
NO.-1	93744.61695687	36617.17664448
KE.1-1	93739.26068213	36614.63643676

要素・中心線座標(2)

点名	X座標	Y座標
KE.1-2	93739.26068192	36614.63643667
NO.0	93725.96214549	36610.07289133
NO.0+10.000	93718.26449375	36601.61909416
NO.4	93713.78839250	36607.03228223
KA.1-1	93713.78839244	36607.03228222
NO.1	93706.54268361	36606.23565206
EP	93742.73162746	36500.76645016
EPKA1	93762.28476780	36627.92372817
NO.-2	93761.70824446	36527.94462280
NO.-1	93744.61695687	36617.17664448
KE.1-1	93739.26068213	36614.63643676

要素・中心線座標(3)

点名	X座標	Y座標
KA.2-2	93666.88671882	36589.47012271
KA.3-1	93665.14256889	36588.55132203
NO.3+8.000	93662.32413588	36587.07042103
NO.4	93661.56313968	36581.76429141
KE.3-1	93641.82893186	36578.02113563
NO.6	93632.53447467	36575.79392207
KE.3-2	93625.09705623	36574.94009621
NO.6	93612.59135978	36575.03096311
NO.6+10.000	93602.64818455	36576.10224715
KA.3-2	93599.56050526	36576.47345774
KA.4-1	93594.72853498	36577.05861077

実施設計図面

工事名 R2三土 国道439号
 三好市東福谷小川 橋梁工事(2)

路線名等 一般国道439号

工事箇所 三好市東福谷小川(第2分渠)

図面名 計画平面図

縮尺 1:500 図面番号 1 / 20

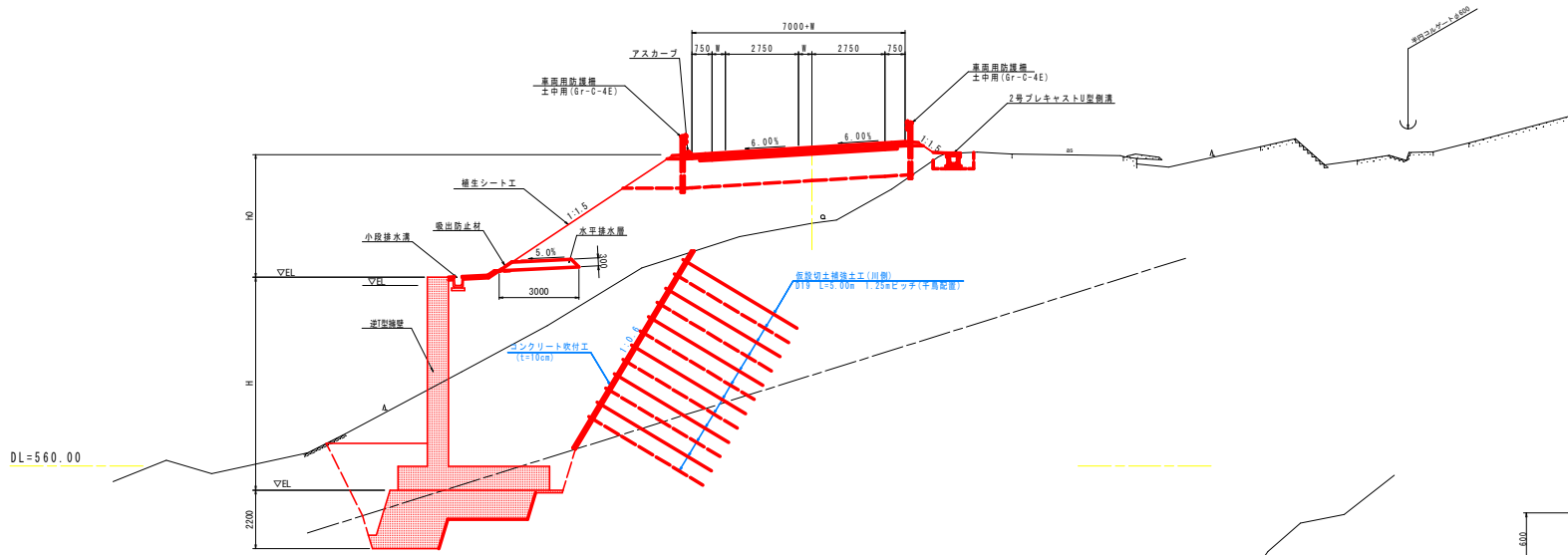
会社名

事業者名 徳島県西部総合県民局土木整備科(三好)

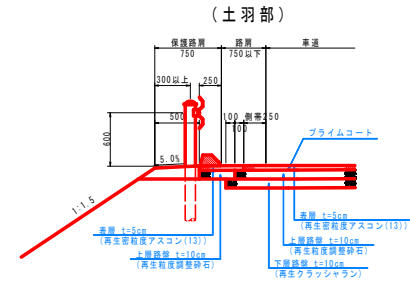
標準断面図

S=1:100

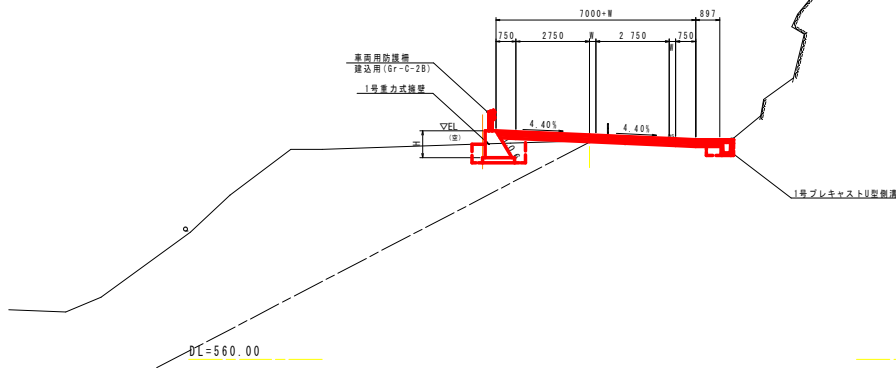
KE.3-2 付近
(NO.5+7.49)



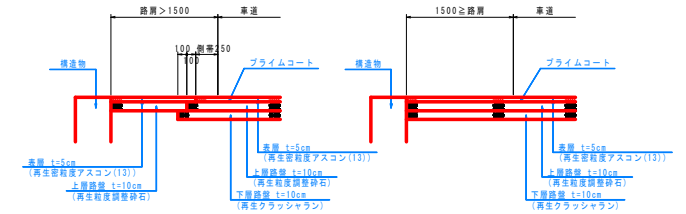
路肩詳細図 S=1:30



NO.2 付近



(構造物隣接部)



実施設計図面

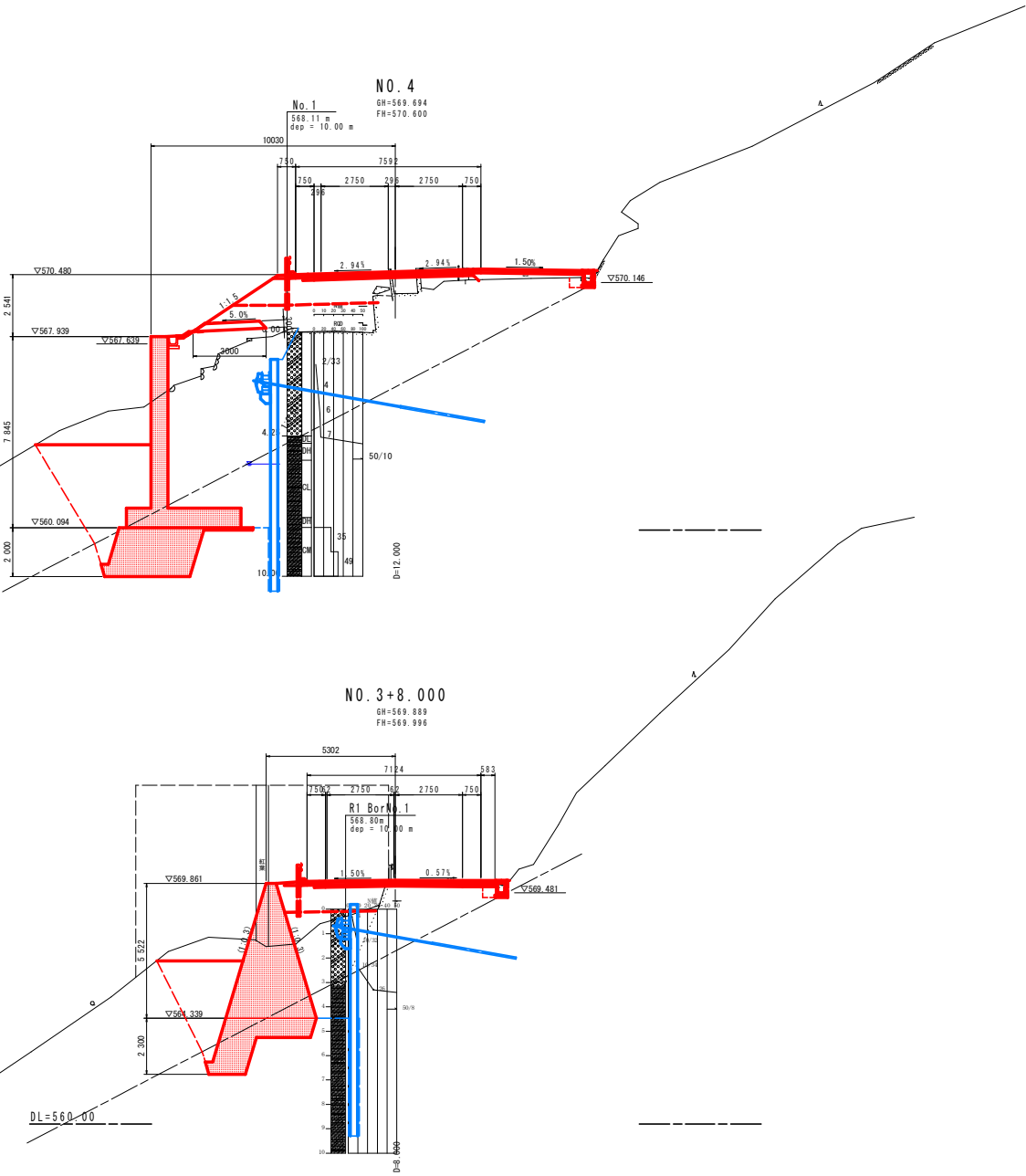
工事名	R2三北 国道439号 三・東祖谷小川 橋梁工事(2)		
路線名等	一般国道439号		
工事箇所	三好市東祖谷小川(第2分削)		
図面名	標準断面図		
縮尺	図示	図面番号	3 / 20
会社名			
事業者名	徳島県西部総合県民局県土整備部(三好)		

種別	細別	数量	
		川側	山側
橋	橋床	W<2.5m	
		2.5m≤W<4.0m	
	橋体	W<2.5m	7.6
		2.5m≤W<4.0m	1.0
橋脚	W<2.5m	37.5	
	W≥4.0m	0.1	
路盤	土砂		
	軟岩		
路盤片切	土砂	21.8	
	軟岩		
切土法要部	土砂		
	軟岩		
橋土法要部	土砂	4.4	
	軟岩		
床掘B	土砂	20.6	0.3
	軟岩	17.2	0.1
床掘B'	土砂		
	軟岩		
埋W>4.0m	汎用土	5.3	
	汎W<4.0m	7.7	
ペーシング	簡易コンクリート		
	置換コンクリート		
路上型枠	単管型枠足場		
	アスファルト取壊し		
コンクリート取壊し	養生工	12.62	
	上層路盤	12.62	
舗装工	下層路盤	6.99	

DL=560.00

種別	細別	数量	
		川側	山側
橋	橋床	W<2.5m	0.2
		2.5m≤W<4.0m	4.3
	橋体	W<2.5m	7.2
		2.5m≤W<4.0m	1.8
橋脚	W<2.5m		
	W≥4.0m	0.1	
路盤	土砂	0.2	
	軟岩		
路盤片切	土砂	7.2	
	軟岩		
切土法要部	土砂		
	軟岩		
橋土法要部	土砂		
	軟岩		
床掘B	土砂	16.5	0.4
	軟岩	7.7	0.1
床掘B'	土砂		
	軟岩		
埋1.0m≤W<4.0m	汎用土	7.8	
	汎W<1.0m		
ペーシング	簡易コンクリート		
	置換コンクリート		
路上型枠	単管型枠足場	4.20	
	アスファルト取壊し	0.05	0.07
コンクリート取壊し	養生工	7.96	
	上層路盤	7.96	
舗装工	下層路盤	7.41	

DL=560.00



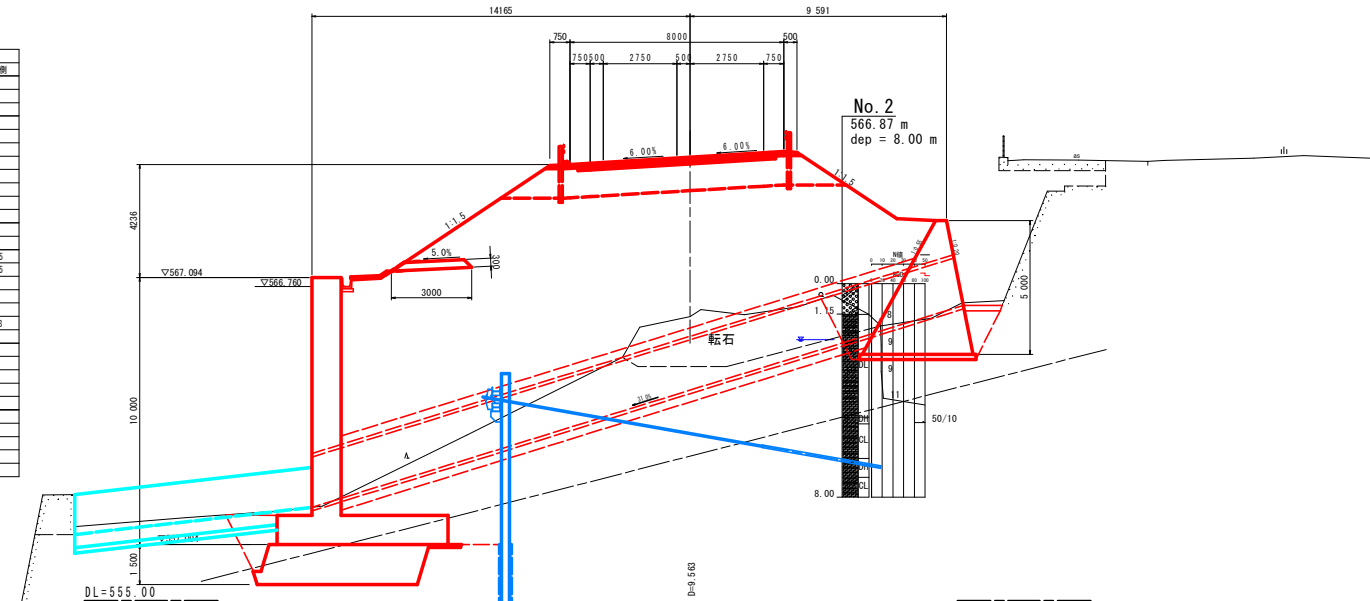
実施設計図面

工事名	R2三好 国道439号 三好東祖谷小川 橋梁工事(2)		
路線名等	一般国道439号		
工事箇所	三好市東祖谷小川(第2分期)		
図面名	計画横断面(1)		
縮尺	1:100	図面番号	4 / 20
会社名			
事業者名	徳島県西部総合県民局県土整備部(三好)		

NO. 5

GH=565.633
FH=571.600

種別			
種別	細別	数量	
		川側	山側
橋	踏床	W<2.5m	
		2.5m≤W<4.0m	
		W≥4.0m	11.7
		W<2.5m	2.2
土	踏体	2.5m≤W<4.0m	
		W≥4.0m	117.2
踏脚			0.2
踏盤掘削	土砂		
	軟岩		
掘削片切	土砂	13.9	
掘削	軟岩		
切土法面整形	土砂		
	軟岩		
盛土法面整形	土砂	7.6	4.5
	軟岩	32.7	8.5
床掘B	軟岩	12.5	
	土砂		
床掘B'	軟岩		
	土砂		
埋	1.0m≤W<4.0m	洗用土	1.4
戻	W<1.0m	洗用土	1.3
ベークライン			
間接コンクリート			
置換コンクリート			
同上	砕砂		
草管植栽足場			
アスファルト取返し			
コンクリート取返し			
舗装工	表層工	8.25	
	上層路盤	8.25	
	下層路盤	7.40	

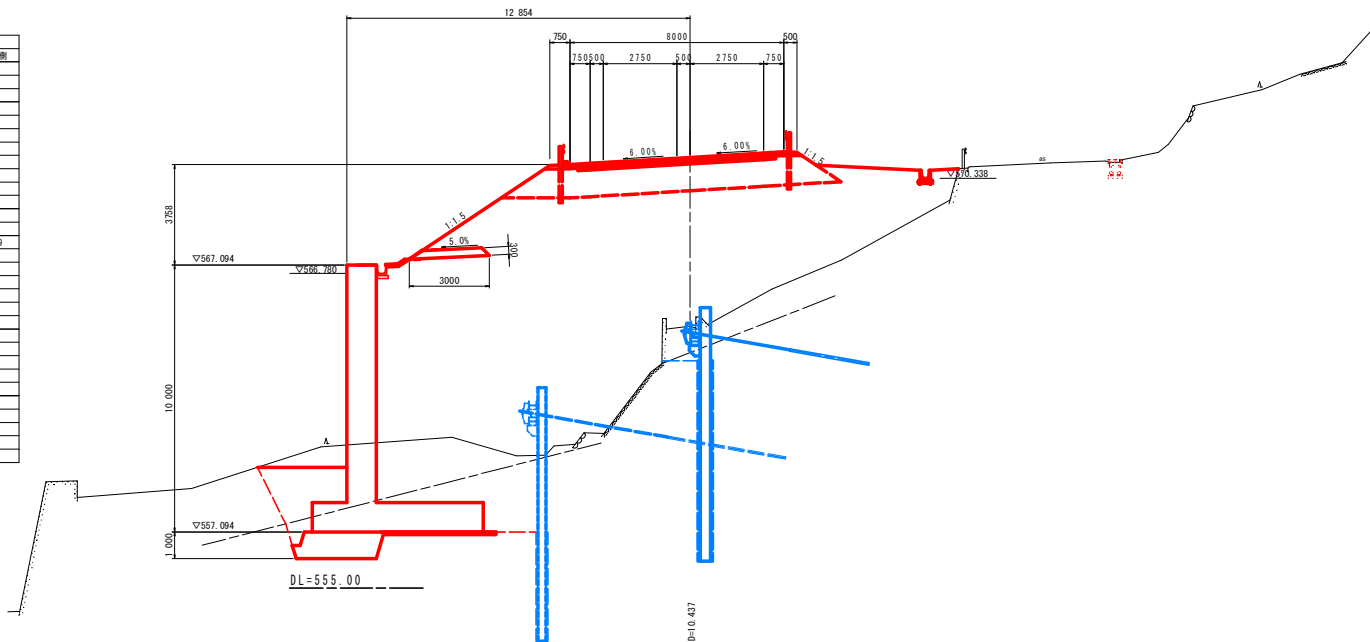


種別			
種別	細別	数量	
		川側	山側
橋	踏床	W<2.5m	
		2.5m≤W<4.0m	
		W≥4.0m	11.7
		W<2.5m	2.2
土	踏体	2.5m≤W<4.0m	
		W≥4.0m	154.9
踏脚			0.2
踏盤掘削	土砂		
	軟岩		
掘削片切	土砂	13.9	
掘削	軟岩		
切土法面整形	土砂		
	軟岩		
盛土法面整形	土砂	7.6	4.5
	軟岩	32.7	8.5
床掘B	軟岩	12.5	
	土砂		
床掘B'	軟岩		
	土砂		
埋	1.0m≤W<4.0m	洗用土	2.5
戻	W<1.0m	洗用土	1.3
ベークライン			
間接コンクリート			
置換コンクリート			
同上	砕砂		
草管植栽足場			
アスファルト取返し			
コンクリート取返し			
舗装工	表層工	8.25	
	上層路盤	8.25	
	下層路盤	7.40	

NO. 4+10.437 (KE. 3-1)

GH=564.801
FH=571.122

種別			
種別	細別	数量	
		川側	山側
橋	踏床	W<2.5m	
		2.5m≤W<4.0m	
		W≥4.0m	11.5
		W<2.5m	2.3
土	踏体	2.5m≤W<4.0m	
		W≥4.0m	139.4
踏脚			0.2
踏盤掘削	土砂		
	軟岩		
掘削片切	土砂	9.4	
掘削	軟岩		
切土法面整形	土砂		
	軟岩		
盛土法面整形	土砂	6.8	0.9
	軟岩	9.9	
床掘B	軟岩	19.0	
	土砂		
床掘B'	軟岩		
	土砂		
埋	1.0m≤W<4.0m	洗用土	5.5
戻	W<1.0m	洗用土	
ベークライン			
間接コンクリート			
置換コンクリート			
同上	砕砂		
草管植栽足場			
アスファルト取返し			
コンクリート取返し			
舗装工	表層工	8.25	
	上層路盤	8.25	
	下層路盤	7.40	



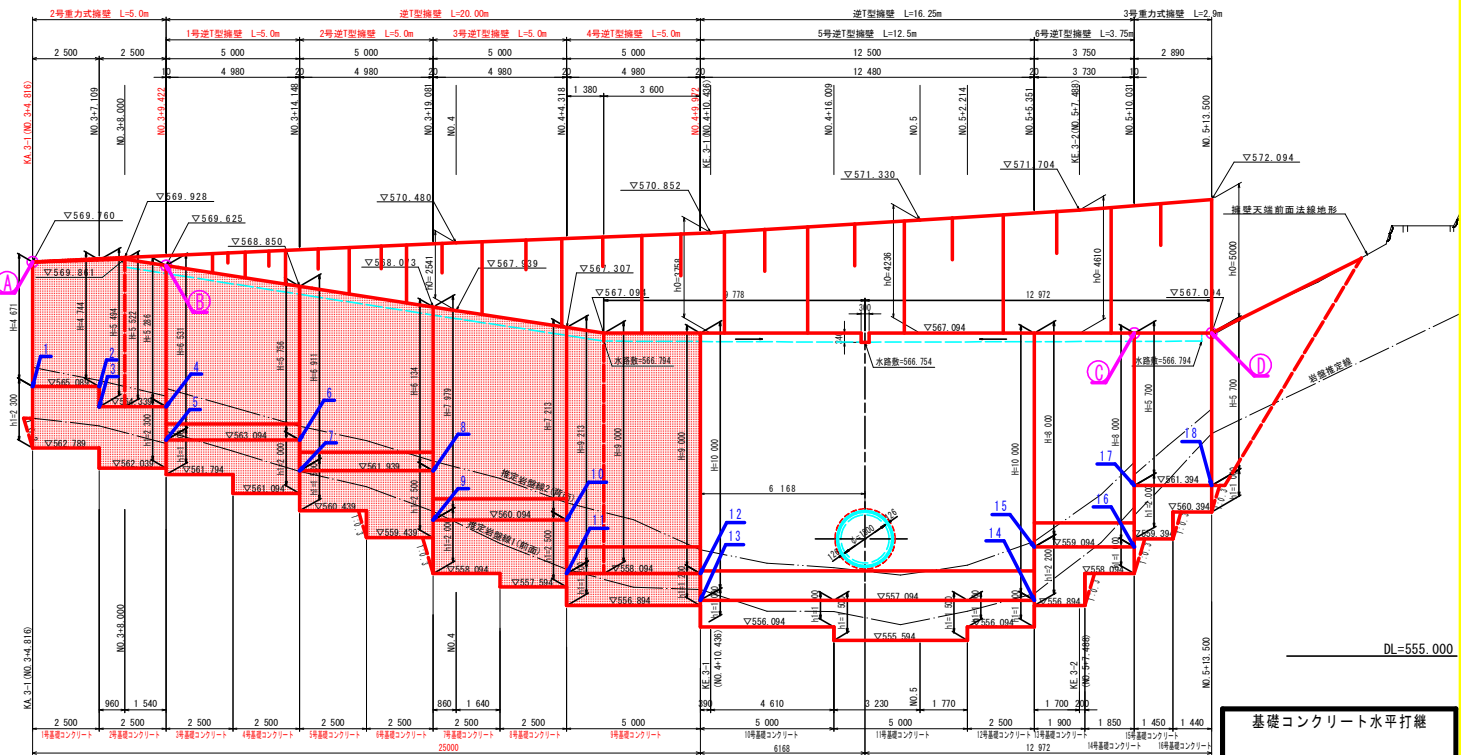
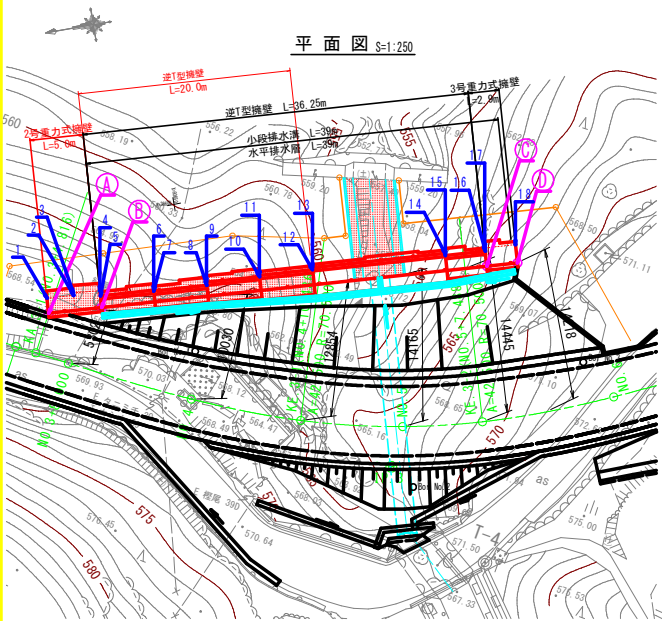
実施設計図面

工事名	R2三北 国道439号 三・東祖谷小川 橋梁工事(2)		
路線名等	一般国道439号		
工事箇所	三好市東祖谷小川(第2分削)		
図面名	計画横断面図(2)		
縮尺	1:100	図面番号	5 / 20
会社名			
事業者名	徳島県西部総合県民局県土整備部(三好)		

擁壁展開図(1/2)

(左側)

展開図 S=1:100



擁壁位置座標一覧表

点名称	X座標	Y座標
①	93663.325	36592.002
②	93658.336	36591.665
③	93622.169	36589.220
④	93619.288	36589.025

DL=555.000

DL=555.000

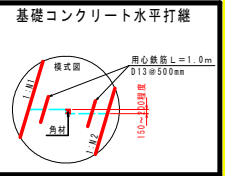
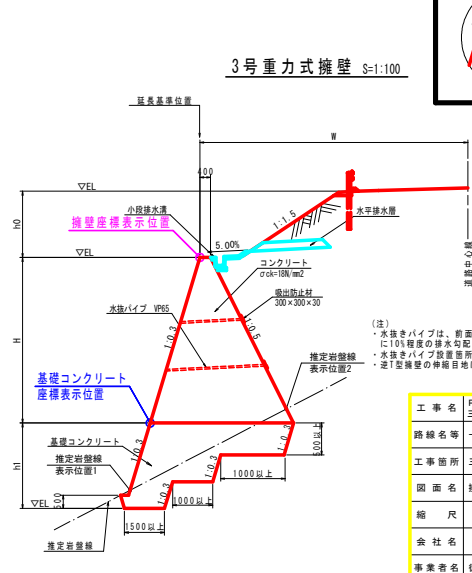
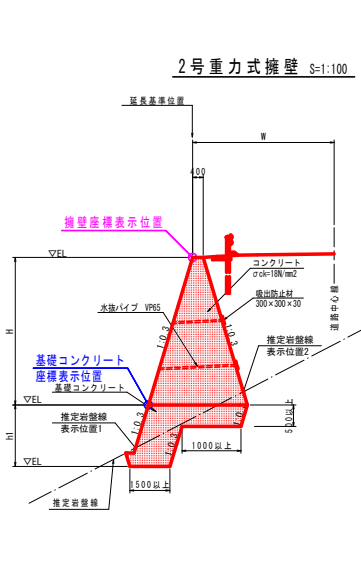
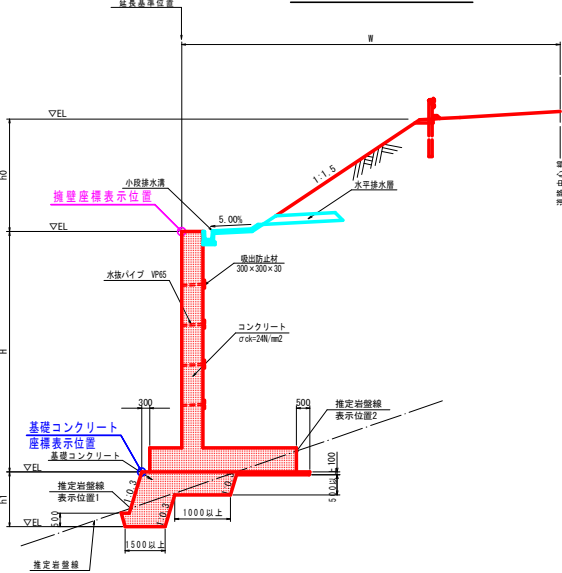
基礎コンクリート位置座標一覧表

点名称	X座標	Y座標	点名称	X座標	Y座標
1	93643.230	36593.400	10	93643.283	36591.950
2	93660.725	36593.253	11	93643.276	36592.050
3	93660.719	36593.478	12	93638.287	36591.713
4	93658.229	36593.247	13	93638.274	36591.912
5	93658.262	36592.762	14	93625.802	36591.069
6	93653.273	36592.425	15	93625.816	36590.870
7	93653.280	36592.325	16	93622.074	36590.617
8	93648.292	36591.988	17	93622.053	36590.926
9	93648.271	36592.287	18	93619.172	36590.731

逆T型擁壁 S=1:100

2号重力式擁壁 S=1:100

3号重力式擁壁 S=1:100



(注)
 ・水抜きパイプは、前面において埋戻土より20cm程度の高さ以上に10%程度の排水勾配をつけ設置する。(2~3mに1箇所)
 ・水抜きパイプ設置箇所は、突出し防止材を打替る。
 ・逆T型擁壁の伸縮目地は20mmとする。

逆T型擁壁寸法一覧表

号	H	H1	H2	B	B1	B2	B3
1号	5756~6531	5156~5931	600	3300	800	600	1900
2号	6134~6911	5434~6211	700	3600	700	600	2300
3号	7213~7979	6413~7179	800	4700	1000	700	3000
4号	9000~9213	8000~8213	1000	5800	1100	900	3800
5号	10000	8900	1100	6400	1300	1100	4000
6号	8000	7100	900	5700	1100	800	3800

実施設計図面

工事名	PR三土 国道439号 三・東祖谷小川 擁壁工事(2)
路線名等	一般国道439号
工事箇所	三好市東祖谷小川(第2分期)
図面名	擁壁展開図(1/2)
縮尺	図示
図面番号	6 / 20
会社名	
事業者名	徳島県西部総合県民局県土整備部(三好)

擁壁展開図 (2/2)

(右側)

4号重力式擁壁

平面図 S=1:100



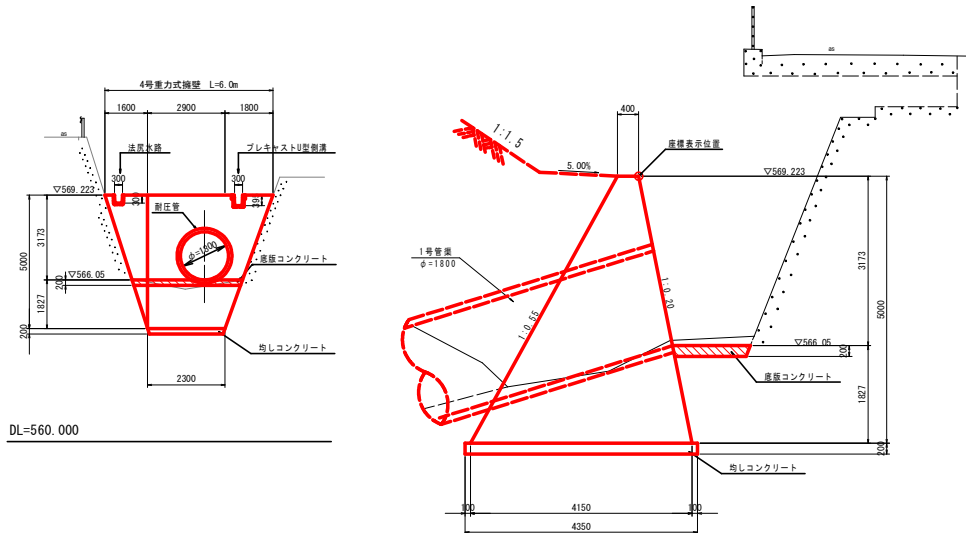
4号重力式擁壁位置座標一覧

点名称	X座標	Y座標
36-1	93636.769	36564.954
36-2	93635.977	36566.344
36-3	93631.288	36566.027

注) 座標値は指標であり、現地既設構造物等に合わせ調整すること。

展開図 S=1:100

断面図 S=1:50



・コンクリート強度σ_{ck}=18N/mm²以上。
3.0m²に1箇所水抜きパイプを設置すること。

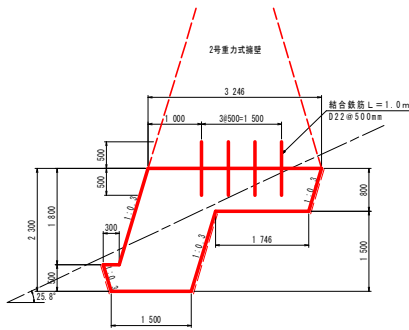
実施設計図面

工事名	R2三土 国道439号 三・東祖谷小川 擁壁工事(2)		
路線名等	一般国道439号		
工事箇所	三好市東祖谷小川(第2分期)		
図面名	擁壁展開図(2/2)		
縮尺	図示	図面番号	7 / 20
会社名			
事業者名	徳島県西部総合県民局県土整備部(三好)		

基礎コンクリート詳細図(1/2)

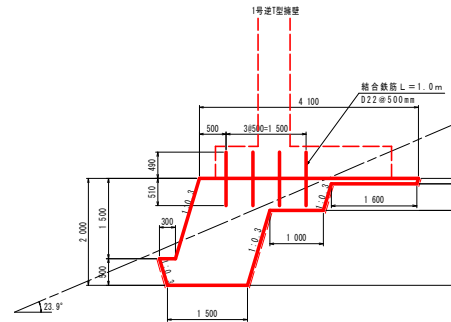
S=1:50

1号基礎コンクリート



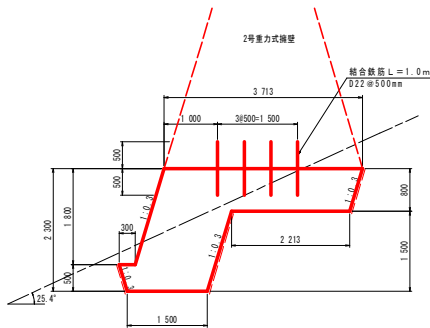
1号基礎コンクリート		1.0m当り	
名称	規格	単位	数量
コンクリート	σck≧18N/mm ²	m ³	4.922
型枠	一般型枠	m ²	1.88
ペーライン	σck≧18N/mm ² , t=5cm	m ²	2.92
足場工	単管傾斜足場	掛m ²	1.88
結合鉄筋	D22 SD345	kg	24.3

4号基礎コンクリート



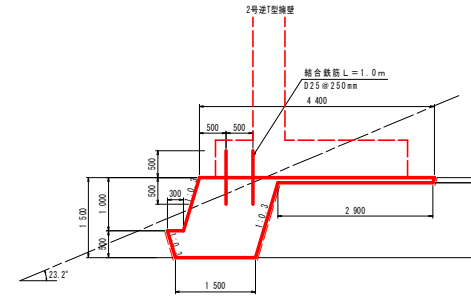
4号基礎コンクリート		1.0m当り	
名称	規格	単位	数量
コンクリート	σck≧18N/mm ²	m ³	3.835
型枠	一般型枠	m ²	1.57
ペーライン	σck≧18N/mm ² , t=5cm	m ²	2.61
足場工	単管傾斜足場	掛m ²	-
結合鉄筋	D22 SD345	kg	24.3

2号基礎コンクリート



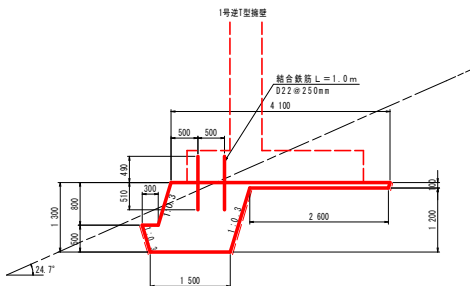
2号基礎コンクリート		1.0m当り	
名称	規格	単位	数量
コンクリート	σck≧18N/mm ²	m ³	5.295
型枠	一般型枠	m ²	1.88
ペーライン	σck≧18N/mm ² , t=5cm	m ²	2.92
足場工	単管傾斜足場	掛m ²	1.88
結合鉄筋	D22 SD345	kg	24.3

5号基礎コンクリート



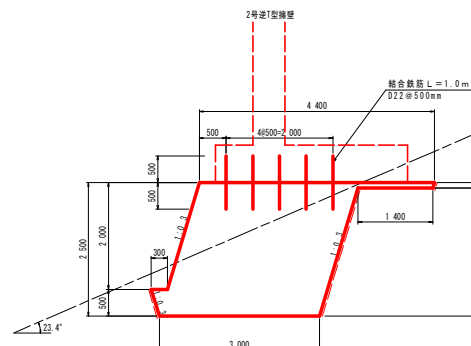
5号基礎コンクリート		1.0m当り	
名称	規格	単位	数量
コンクリート	σck≧18N/mm ²	m ³	2.615
型枠	一般型枠	m ²	1.04
ペーライン	σck≧18N/mm ² , t=5cm	m ²	2.09
足場工	単管傾斜足場	掛m ²	-
結合鉄筋	D25 SD345	kg	31.8

3号基礎コンクリート

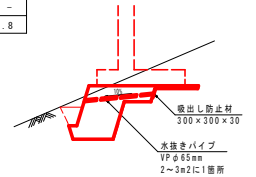


3号基礎コンクリート		1.0m当り	
名称	規格	単位	数量
コンクリート	σck≧18N/mm ²	m ³	2.285
型枠	一般型枠	m ²	0.84
ペーライン	σck≧18N/mm ² , t=5cm	m ²	1.88
足場工	単管傾斜足場	掛m ²	-
結合鉄筋	D22 SD345	kg	24.3

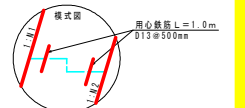
6号基礎コンクリート



6号基礎コンクリート		1.0m当り	
名称	規格	単位	数量
コンクリート	σck≧18N/mm ²	m ³	7.715
型枠	一般型枠	m ²	2.09
ペーライン	σck≧18N/mm ² , t=5cm	m ²	3.13
足場工	単管傾斜足場	掛m ²	2.09
結合鉄筋	D22 SD345	kg	30.4



- (注)
- ・基礎コンクリートの形状を変更する場合は安全計算を実施すること。
 - ・水抜きパイプは、前面において埋戻土より20cm程度の高さ以上10%程度の排水勾配をつけ設置する。
 - ・水抜きパイプ設置箇所は、排水口防し材を設ける。
 - ・コンクリートの打撃目は、適切に処理を行うこと。
 - ・コンクリートの水平打撃目に対しては鉄を付け、用心鉄筋としてD13#500mm、長さ1000mm程度に配置すること。(なお、数量は別途計上すること。)



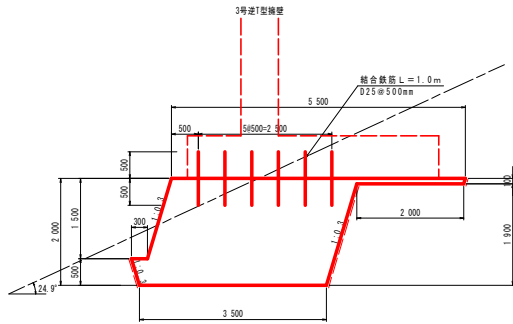
実施設計図面

工事名	R2三土 国道439号 三・東祖谷小川 橋梁工事(2)		
路線名等	一般国道439号		
工事箇所	三好市東祖谷小川(第2分削)		
図面名	基礎コンクリート詳細図(1/2)		
縮尺	1:50	図面番号	8 / 20
会社名			
事業者名	徳島県西部総合県民局県土整備部(三好)		

基礎コンクリート詳細図(2/2)

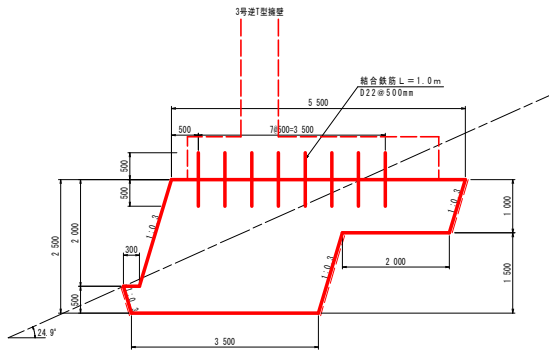
S=1:50

7号基礎コンクリート



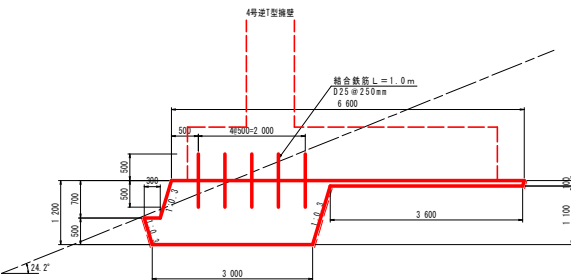
7号基礎コンクリート		1.0m当り	
名称	規格	単位	数量
コンクリート	$\sigma_{ck} \geq 18N/mm^2$	m ³	7.275
型枠	一般型枠	m ²	1.57
ペーライン	$\sigma_{ck} \geq 18N/mm^2, t=5cm$	m ²	2.61
足場工	単管傾斜足場	掛m ²	-
結合鉄筋	D25 S0345	kg	47.8

8号基礎コンクリート

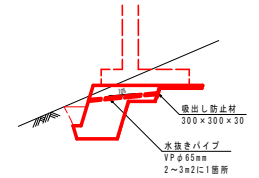


8号基礎コンクリート		1.0m当り	
名称	規格	単位	数量
コンクリート	$\sigma_{ck} \geq 18N/mm^2$	m ³	10.825
型枠	一般型枠	m ²	2.09
ペーライン	$\sigma_{ck} \geq 18N/mm^2, t=5cm$	m ²	3.13
足場工	単管傾斜足場	掛m ²	2.09
結合鉄筋	D22 S0345	kg	48.6

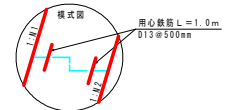
9号基礎コンクリート



9号基礎コンクリート		1.0m当り	
名称	規格	単位	数量
コンクリート	$\sigma_{ck} \geq 18N/mm^2$	m ³	4.035
型枠	一般型枠	m ²	0.73
ペーライン	$\sigma_{ck} \geq 18N/mm^2, t=5cm$	m ²	1.78
足場工	単管傾斜足場	掛m ²	-
結合鉄筋	D25 S0345	kg	79.6



(注)
 ・基礎コンクリートの形状を変更する場合は安定計算を実施すること。
 ・水抜きパイプは、前面において埋戻高より20cm程度の高さ以上に10%程度の排水勾配をつけ設置する。
 ・水抜きパイプ設置箇所は、流出し防止柵を設ける。
 ・コンクリートの打継ぎ目は、適切に処理を行うこと。
 ・コンクリートの水平打継ぎ目に対しては段を付け、用心鉄筋としてD13φ500mm、長さ1000mm程度に配置すること。
 (なお、数量は別途計上すること。)

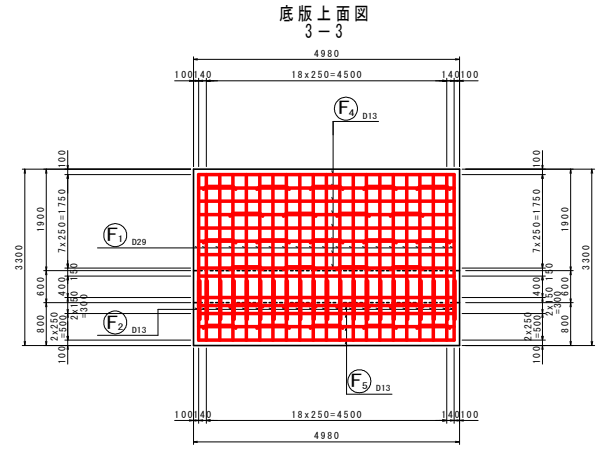
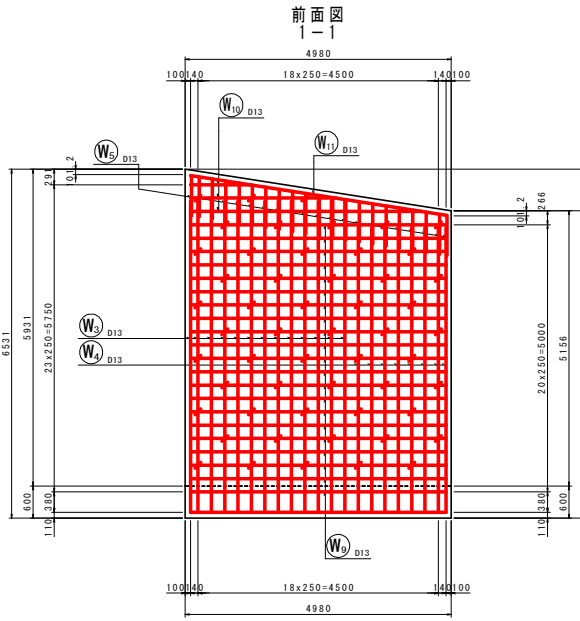
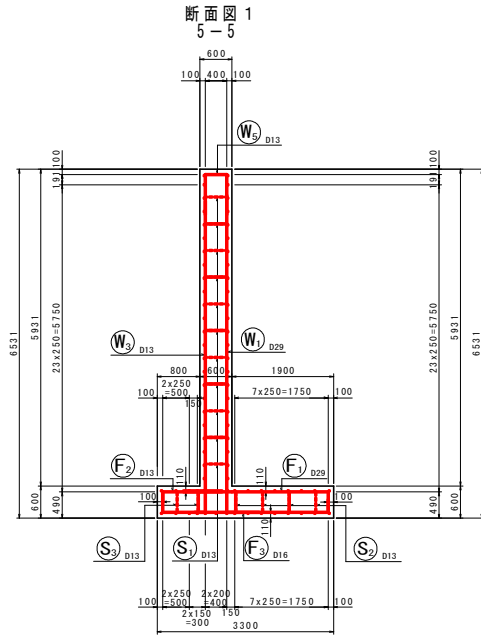


実施設計図面

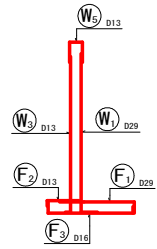
工事名	R2三土 国道439号 三・東祖谷小川 橋梁工事(2)		
路線名等	一般国道439号		
工事箇所	三好市東祖谷小川(第2分削)		
図面名	基礎コンクリート詳細図(2/2)		
縮尺	1:50	図面番号	9 / 20
会社名			
事業者名	徳島県西部総合県民局県土整備部(三好)		

1号逆T型擁壁配筋図(1/2)

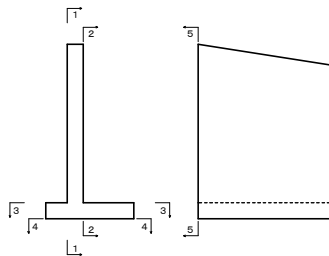
S=1:50



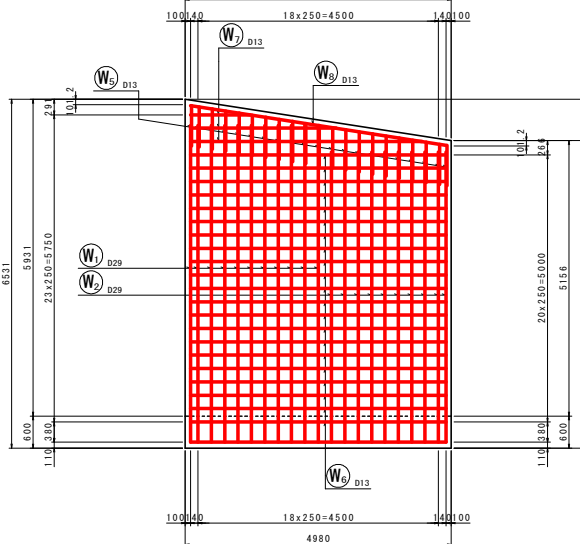
鉄筋組立図 S=1:100



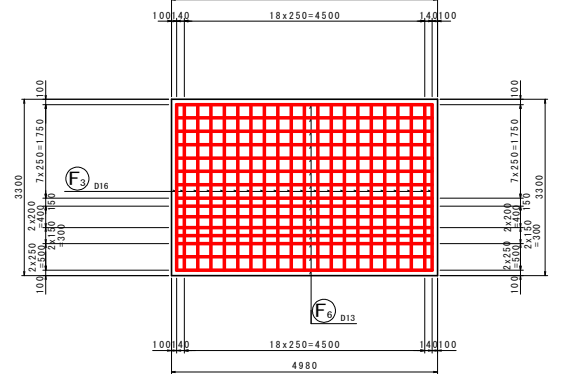
位置図 S=1:100



背面図 2-2



底板下面図 4-4



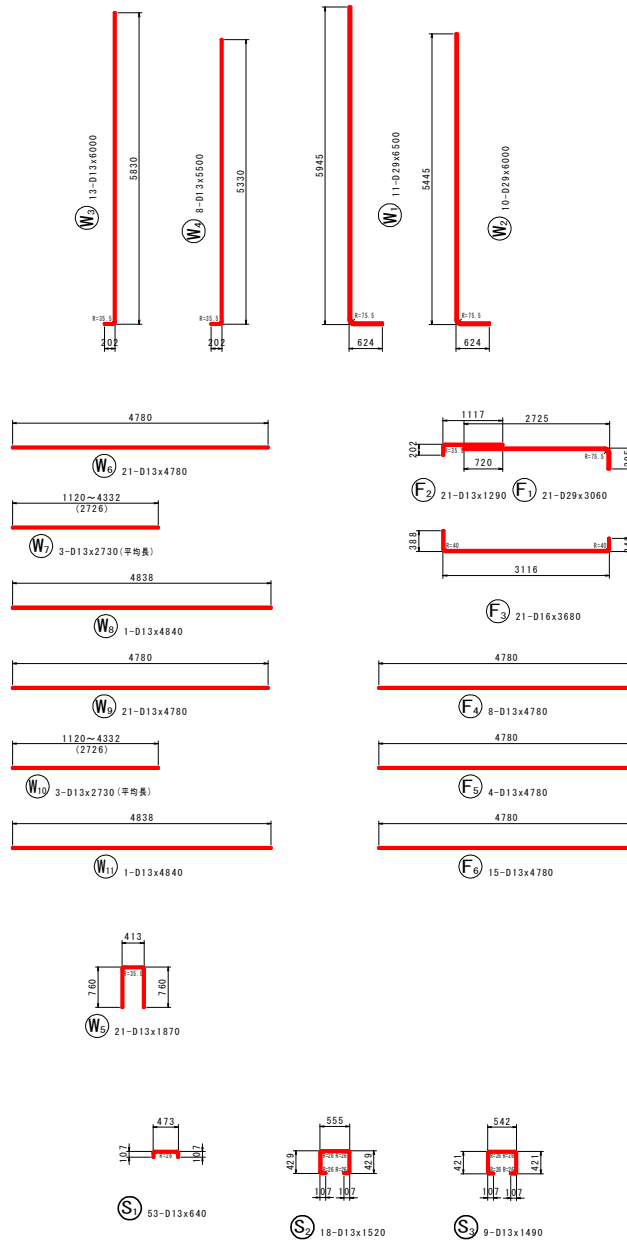
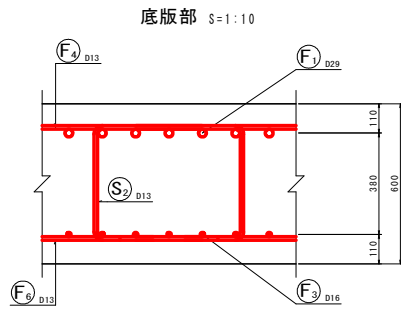
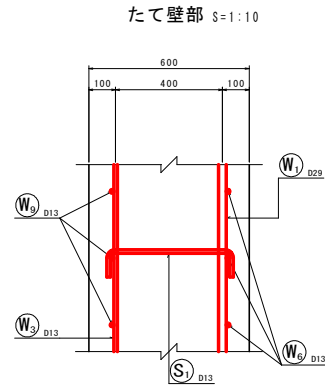
実施設計図面

工事名	R2三北 国道439号 三・東祖谷小川 擁壁工事(2)		
路線名等	一般国道439号		
工事箇所	三好市東祖谷小川(第2分削)		
図面名	1号逆T型擁壁配筋図(1/2)		
縮尺	図示	図面番号	10 / 20
会社名			
事業者名	徳島県西部総合県民局県土整備部(三好)		

1号逆T型擁壁配筋図(2/2)

S=1:50

鉄筋加工図



鉄筋質量表

記号	径 (mm)	長さ (mm)	本数	単位質量 (kg/m)	1本当り質量 (kg)	質量 (kg)	摘要
W1	D29	6500	11	5.04	32.76	360	L
W2	D29	6000	10	5.04	30.24	302	L
W3	D13	6000	13	0.995	5.97	78	J
W4	D13	5500	8	0.995	5.47	44	J
W5	D13	1870	21	0.995	1.86	39	J
W6	D13	4780	21	0.995	4.76	100	J
W7	D13	2730	3	0.995	2.72	8	J (特殊)
W8	D13	4840	1	0.995	4.82	5	J
W9	D13	4780	21	0.995	4.76	100	J
W10	D13	2730	3	0.995	2.72	8	J (特殊)
W11	D13	4840	1	0.995	4.82	5	J
F1	D29	3060	21	5.04	15.42	324	J
F2	D13	1290	21	0.995	1.28	27	J
F3	D16	3680	21	1.56	5.74	121	J
F4	D13	4780	8	0.995	4.76	38	J
F5	D13	4780	4	0.995	4.76	19	J
F6	D13	4780	15	0.995	4.76	71	J
S1	D13	640	53	0.995	0.64	34	J
S2	D13	1520	18	0.995	1.51	27	J
S3	D13	1490	9	0.995	1.48	13	J
						D29	986 kg
						D16	121 kg
						D13	616 kg
						合計	1723 kg

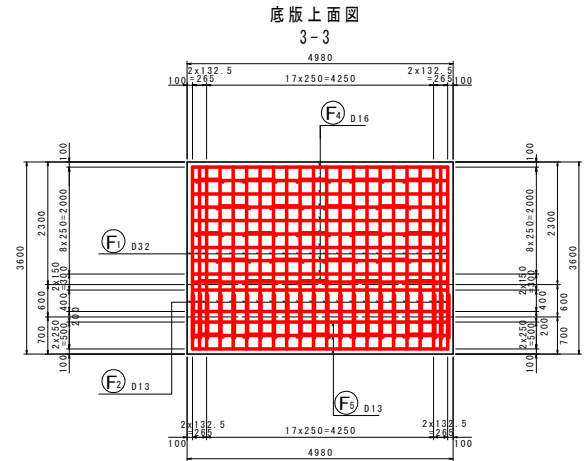
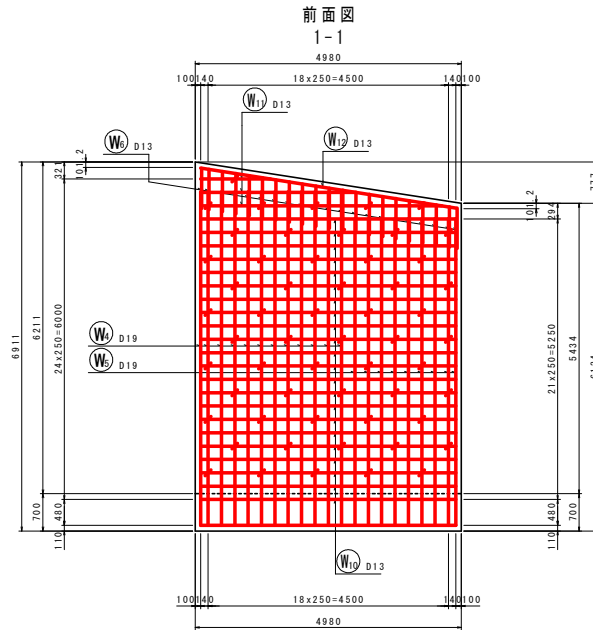
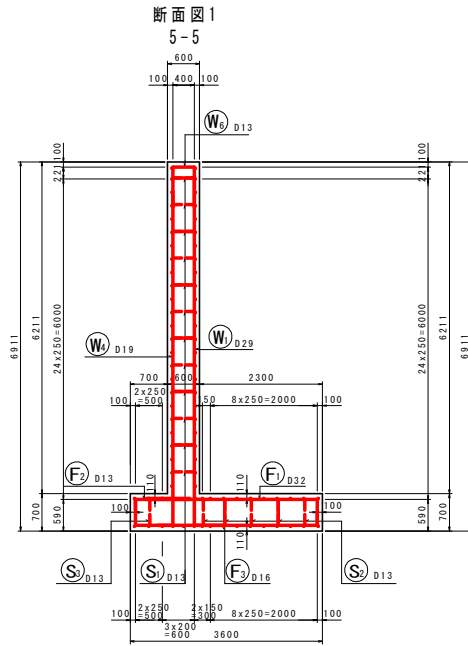
名称	規格
コンクリート	$\sigma_{ck}=24N/mm^2$
鉄筋	SD345

実施設計図面

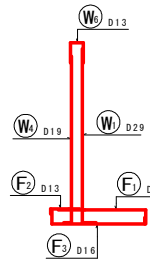
工事名	R2三土 国道439号 三・東祖谷小川 擁壁工事(2)		
路線名等	一般国道439号		
工事箇所	三好市東祖谷小川(第2分削)		
図面名	1号逆T型擁壁配筋図(2/2)		
縮尺	図示	図面番号	11 / 20
会社名			
事業者名	徳島県西部総合県民局県土整備部(三好)		

2号逆T式擁壁配筋図(1/2)

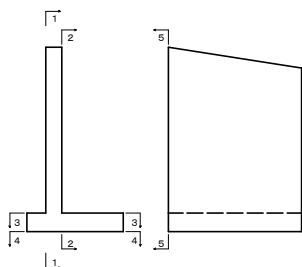
S=1:50



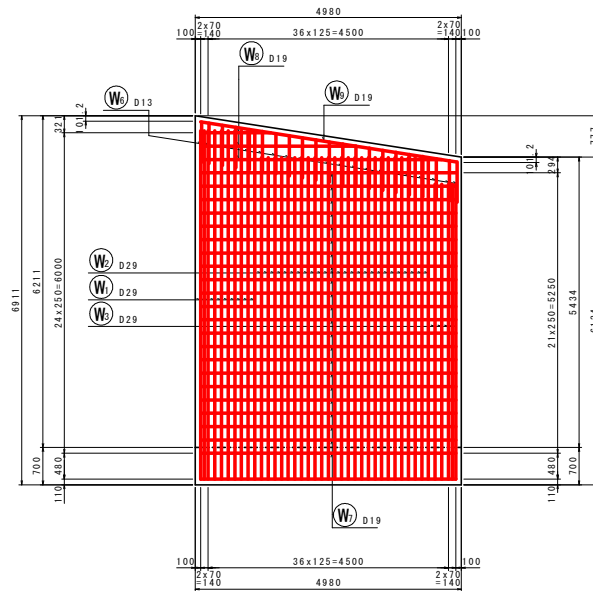
鉄筋組立図 S=1:100



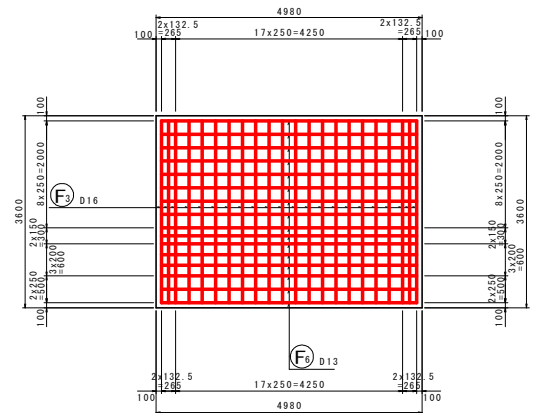
位置図 S=1:100



背面図 2-2



底板下面図 4-4



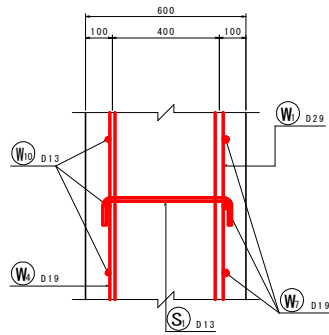
実施設計図面

工事名	R2三北 国道439号		
路線名等	三・東祖谷小川 擁壁工事(2)		
工事箇所	三好市東祖谷小川(第2分期)		
図面名	2号逆T式擁壁配筋図(1/2)		
縮尺	図示	図面番号	12 / 20
会社名			
事業者名	徳島県西部総合県民局県土整備部(三好)		

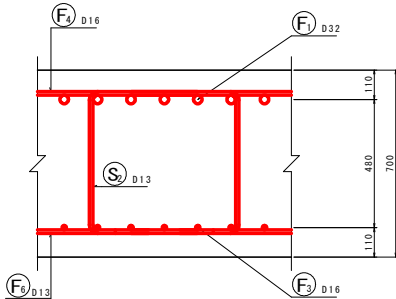
2号逆T式擁壁配筋図 (2/2)

S=1:50

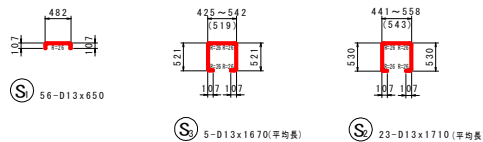
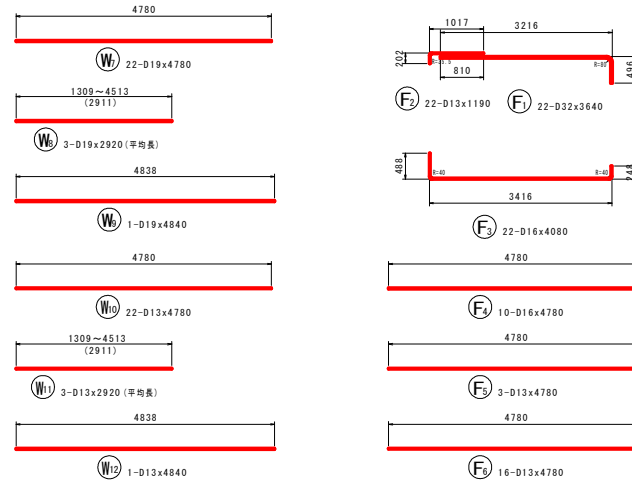
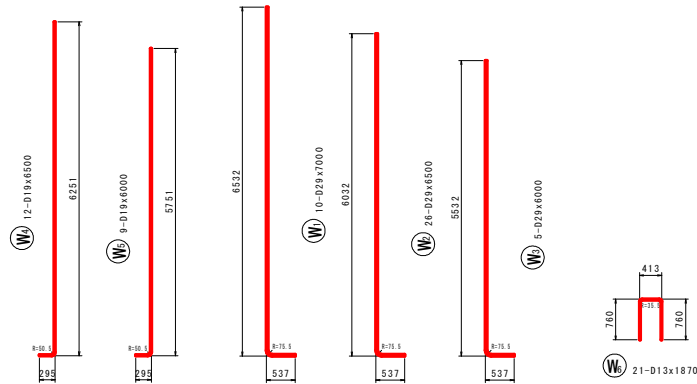
たて壁部 S=1:10



底板部 S=1:10



鉄筋加工図



鉄筋質量表

記号	径	長さ (mm)	本数	単位質量 (kg/m)	1本当り質量 (kg)	質量 (kg)	摘要
W1	D29	7000	10	5.04	35.28	353	└┘
W2	D29	6500	26	5.04	32.76	852	└┘
W3	D29	6000	5	5.04	30.24	151	└┘
W4	D19	6500	12	2.25	14.63	176	└┘
W5	D19	6000	9	2.25	13.50	122	└┘
W6	D13	1870	21	0.995	1.86	39	└┘
W7	D19	4780	22	2.25	10.76	237	└┘
W8	D19	2920	3	2.25	6.57	20	└┘ (平均長)
W9	D19	4840	1	2.25	10.89	11	└┘
W10	D13	4780	22	0.995	4.76	105	└┘
W11	D13	2920	3	0.995	2.91	9	└┘ (平均長)
W12	D13	4840	1	0.995	4.82	5	└┘
F1	D32	3640	22	6.23	22.68	499	└┘
F2	D13	1190	22	0.995	1.18	26	└┘
F3	D16	4080	22	1.56	6.36	140	└┘
F4	D16	4780	10	1.56	7.46	75	└┘
F5	D13	4780	3	0.995	4.76	14	└┘
F6	D13	4780	16	0.995	4.76	76	└┘
S1	D13	650	56	0.995	0.65	36	└┘
S2	D13	1710	23	0.995	1.70	39	└┘ (平均長)
S3	D13	1670	5	0.995	1.66	8	└┘ (平均長)
						D32	499 kg
						D29	1356 kg
						D19	566 kg
						D16	215 kg
						D13	357 kg
						合計	2993 kg

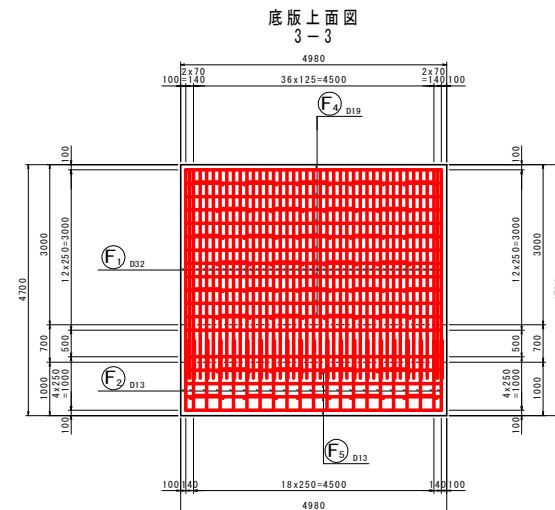
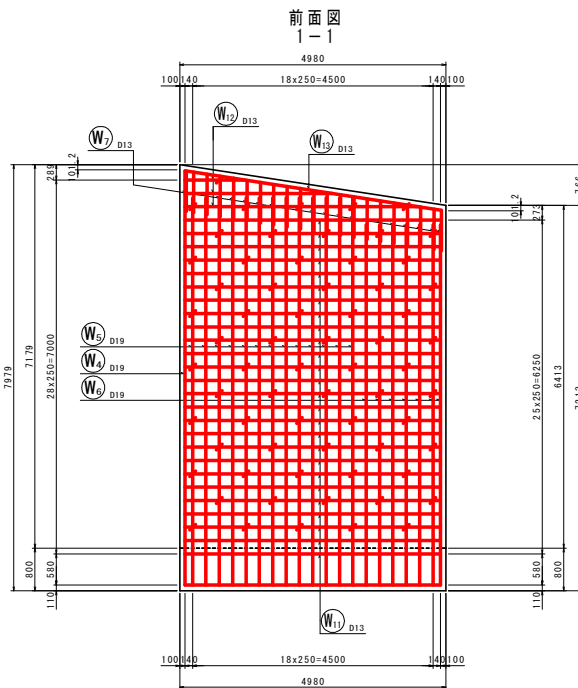
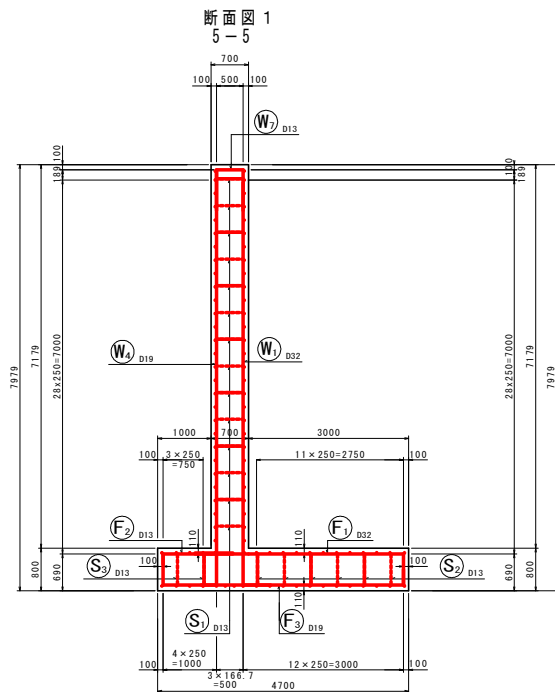
名称	規格
コンクリート	$\sigma_{ck}=24N/mm^2$
鉄筋	SD345

実施設計図面

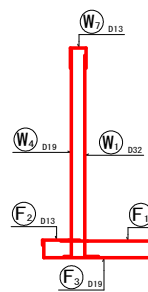
工事名	R2三土 国道439号 三・東祖谷小川 擁壁工事 (2)		
路線名等	一般国道439号		
工事箇所	三好市東祖谷小川 (第2分期)		
図面名	2号逆T式擁壁配筋図 (2/2)		
縮尺	図示	図面番号	13 / 20
会社名			
事業者名	徳島県西部総合県民局県土整備部 (三好)		

3号逆T型擁壁配筋図(1/2)

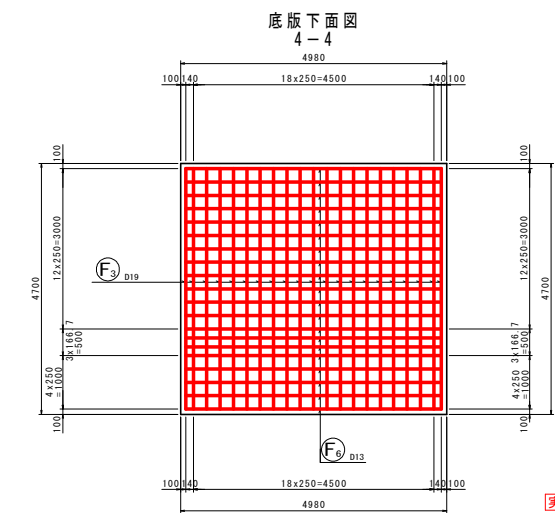
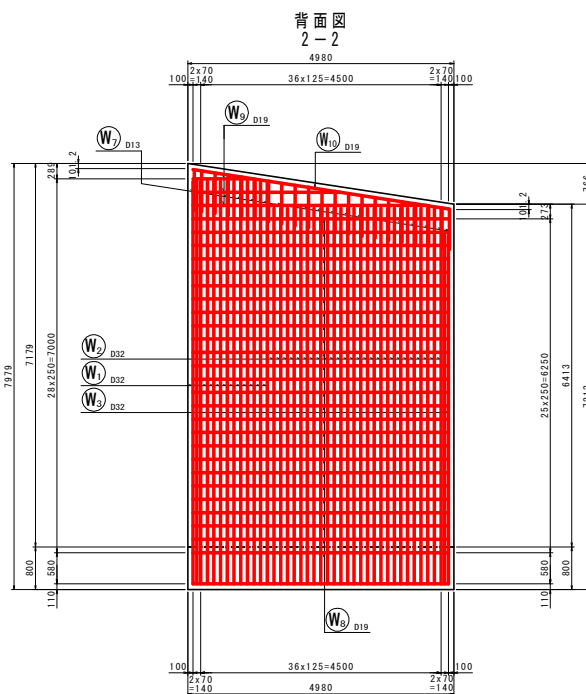
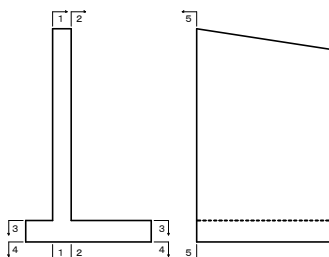
S=1:50



鉄筋組立図 S=1:100



位置図 S=1:100



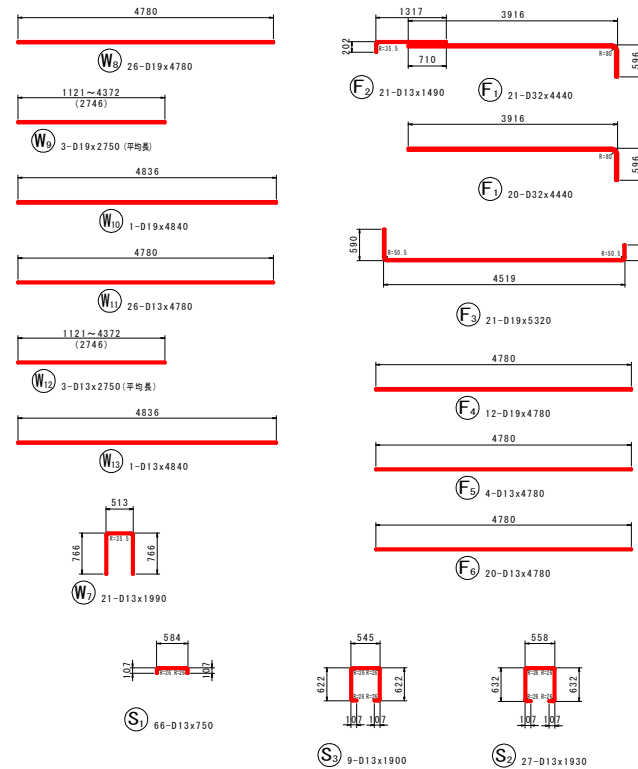
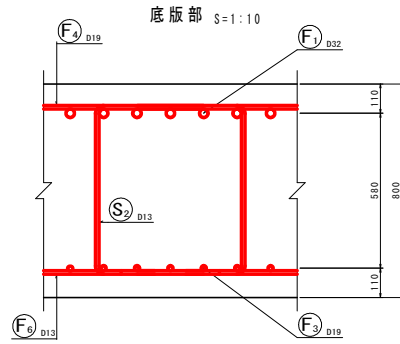
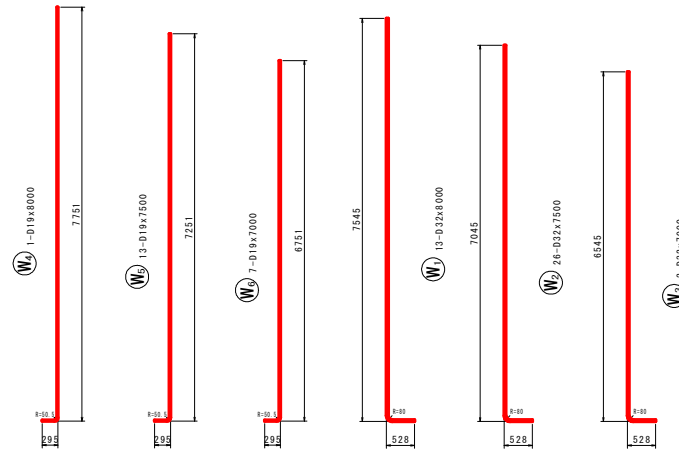
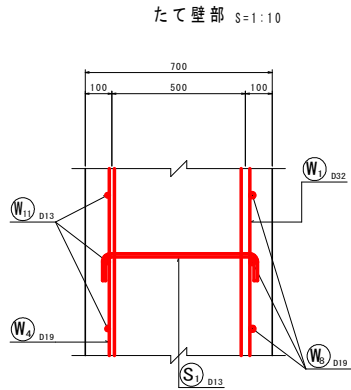
実施設計図面

工事名	R2三北 国道439号 三・東祖谷小川 擁壁工事(2)		
路線名等	一般国道439号		
工事箇所	三好市東祖谷小川(第2分期)		
図面名	3号逆T型擁壁配筋図(1/2)		
縮尺	図示	図面番号	14 / 20
会社名			
事業者名	徳島県西部総合県民局県土整備部(三好)		

3号逆T型擁壁配筋図(2/2)

S=1:50

鉄筋加工図



鉄筋質量表

記号	径	長さ (mm)	本数	単位質量 (kg/m)	1本当り質量 (kg)	質量 (kg)	摘要
W1	D32	8000	13	6.23	49.84	648	└┘
W2	D32	7500	26	6.23	46.73	1215	└┘
W3	D32	7000	2	6.23	43.61	87	└┘
W4	D19	8000	1	2.25	18.00	18	└┘
W5	D19	7500	13	2.25	16.88	219	└┘
W6	D19	7000	7	2.25	15.75	110	└┘
W7	D13	1990	21	0.995	1.98	42	└┘
W8	D19	4780	26	2.25	10.76	280	└┘
W9	D19	2750	3	2.25	6.19	19	└┘ (平均表)
W10	D19	4840	1	2.25	10.89	11	└┘
W11	D13	4780	26	0.995	4.76	124	└┘
W12	D13	2750	3	0.995	2.74	8	└┘ (平均表)
W13	D13	4840	1	0.995	4.82	5	└┘
F1	D32	4440	41	6.23	27.66	1134	└┘
F2	D13	1490	21	0.995	1.48	31	└┘
F3	D19	5320	21	2.25	11.97	251	└┘
F4	D19	4780	12	2.25	10.76	129	└┘
F5	D13	4780	4	0.995	4.76	19	└┘
F6	D13	4780	20	0.995	4.76	95	└┘
S1	D13	750	66	0.995	0.75	50	└┘
S2	D13	1930	27	0.995	1.92	52	└┘
S3	D13	1900	9	0.995	1.89	17	└┘
						D32	3084 kg
						D19	1037 kg
						D13	443 kg
						合計	4564 kg

名称	規格
コンクリート	σck=24N/mm ²
鉄筋	SD345

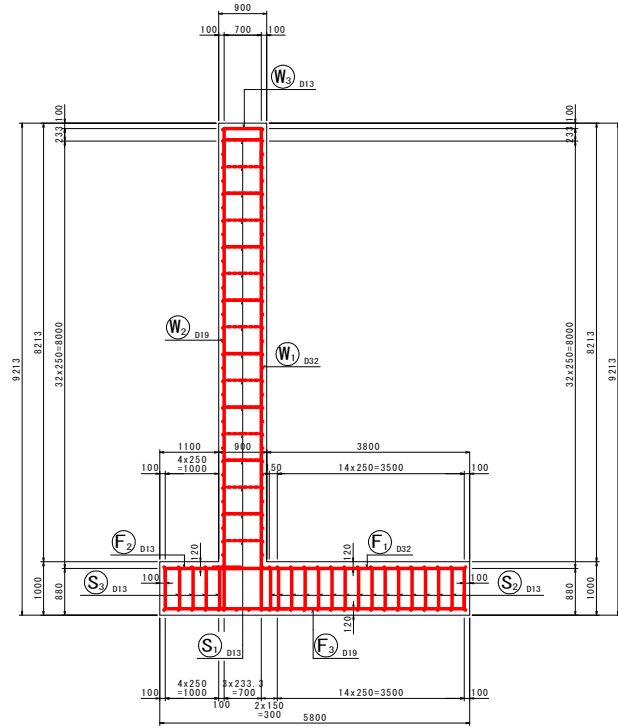
実施設計図面

工事名	R2三土 国道439号 三・東祖谷小川 擁壁工事(2)		
路線名等	一般国道439号		
工事箇所	三好市東祖谷小川(第2分期)		
図面名	3号逆T型擁壁配筋図(2/2)		
縮尺	図示	図面番号	15 / 20
会社名			
事業者名	徳島県西部総合県民局県土整備部(三好)		

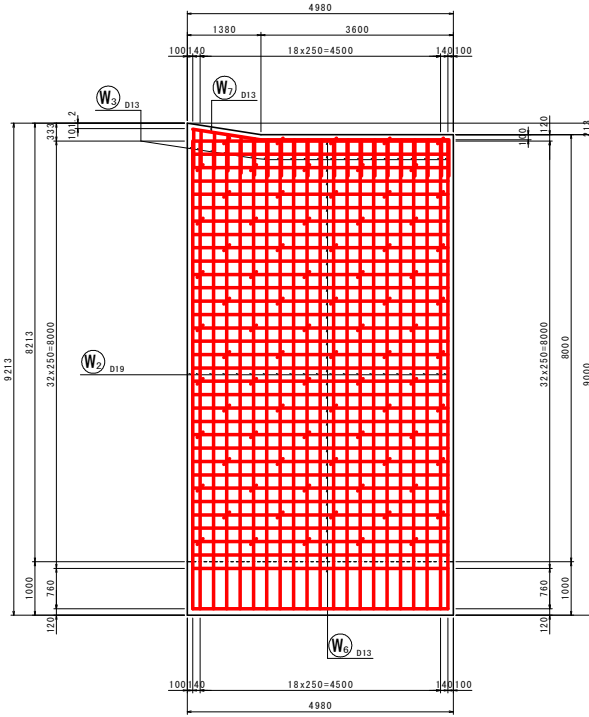
4号逆T型擁壁配筋図(1/3)

S=1:50

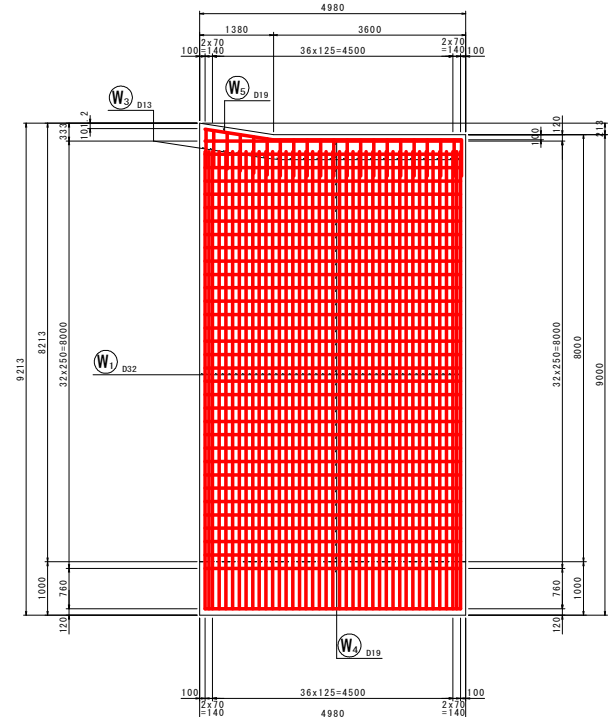
断面図 1
5-5



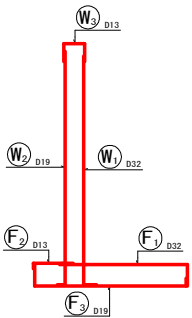
前面図
1-1



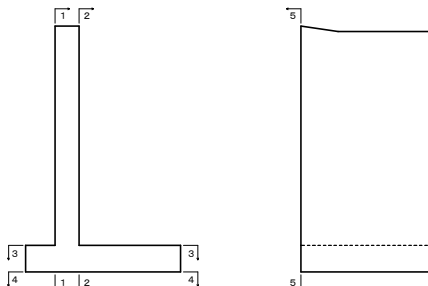
背面図
2-2



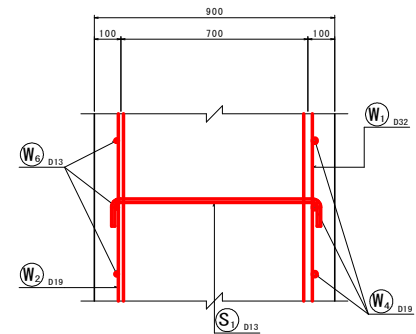
鉄筋組立図 S=1:100



位置図 S=1:100



たて壁部 S=1:10

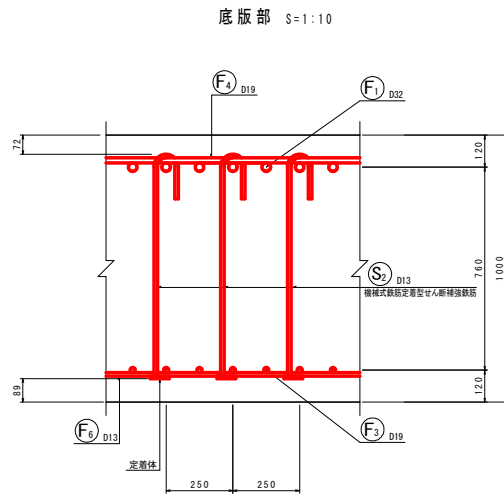


実施設計図面

工事名	R2三土 国道439号 三・東祖谷小川 擁壁工事(2)		
路線名等	一般国道439号		
工事箇所	三好市東祖谷小川(第2分期)		
図面名	4号逆T型擁壁配筋図(1/3)		
縮尺	図示	図面番号	16 / 20
会社名			
事業者名	徳島県西部総合県民局県土整備部(三好)		

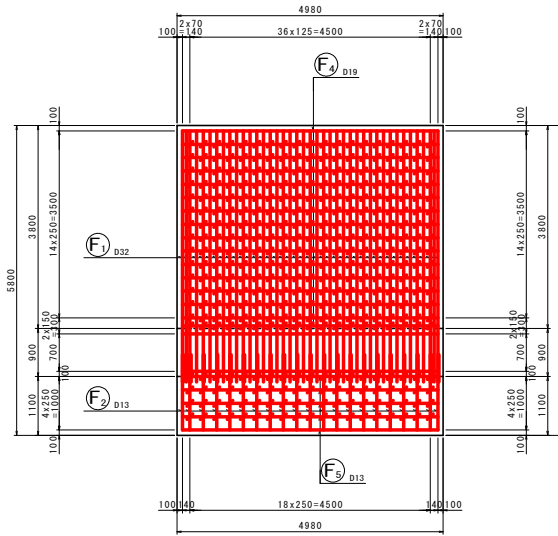
4号逆T型擁壁配筋図(2/3)

S=1:50

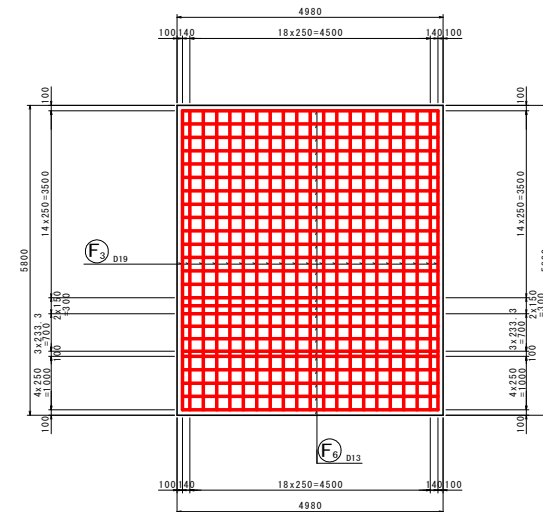


注記)
 ・機械式鉄筋定着型せん断補強鉄筋は、配力筋を取り囲み、定着体が下側となるよう配置すること。

底板上面図
3-3



底板下面図
4-4



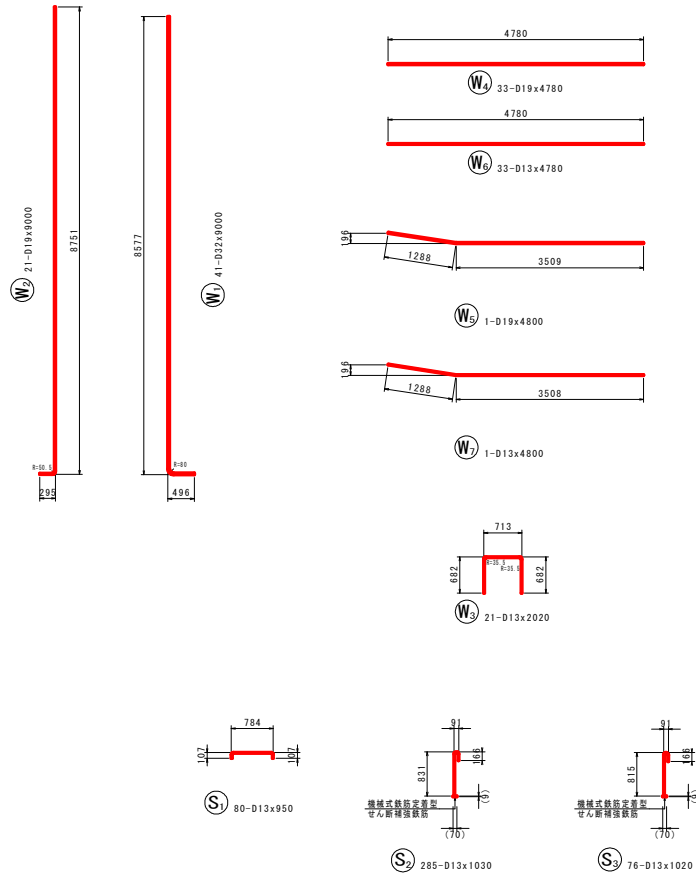
実施設計図面

工事名	R2三北 国道439号 三・東祖谷小川 擁壁工事(2)		
路線名等	一般国道439号		
工事箇所	三好市東祖谷小川(第2分期)		
図面名	4号逆T型擁壁配筋図(2/3)		
縮尺	図示	図面番号	17 / 20
会社名			
事業者名	徳島県西部総合県民局県土整備部(三好)		

4号逆T型擁壁配筋図(3/3)

S=1:50

鉄筋加工図



注記
 ・機械式鉄筋定着型せん断補強鉄筋は、半円形フックと同等以上の機能を有する物を使用する。(各メーカー保有着しており、当構造物に適合する製品を選定すること。)
 ・施工者は、使用する機械式鉄筋定着型せん断補強鉄筋製品の性能と施工方法、管理方法の承認を得て工事を実施すること。

鉄筋質量表

記号	径	長さ (mm)	本数	単位質量 (kg/m)	1本当り質量 (kg)	質量 (kg)	摘要
W1	D32	9000	41	6.23	56.07	2299	└
W2	D19	9000	21	2.25	20.25	425	└
W3	D13	2020	21	0.995	2.01	42	└
W4	D19	4780	33	2.25	10.76	355	└
W5	D19	4800	1	2.25	10.80	11	└
W6	D13	4780	33	0.995	4.76	157	└
W7	D13	4800	1	0.995	4.78	5	└
F1	D32	5420	41	6.23	33.77	1385	└
F2	D13	1590	21	0.995	1.58	33	└
F3	D19	6600	21	2.25	14.85	312	└
F4	D19	4780	16	2.25	10.76	172	└
F5	D13	4780	5	0.995	4.76	24	└
F6	D13	4780	25	0.995	4.76	119	└
S1	D13	950	80	0.995	0.95	76	└
S2	D13	1030	285	0.995	1.02	291	└
S3	D13	1020	76	0.995	1.01	77	└
						D32	3684 kg
						D19	1275 kg
						D13	824 kg
						合計	5783 kg

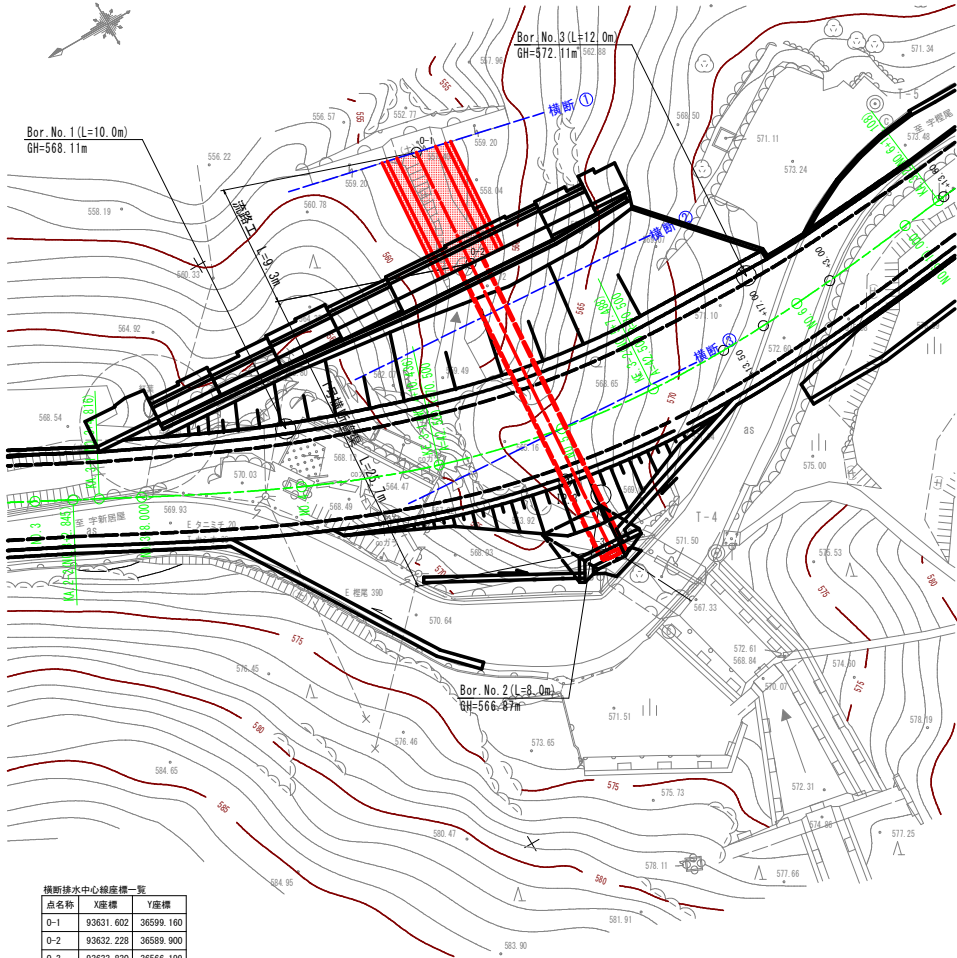
名称	規格
コンクリート	$\sigma_{ck}=24\text{N/mm}^2$
鉄筋	SD345

実施設計図面

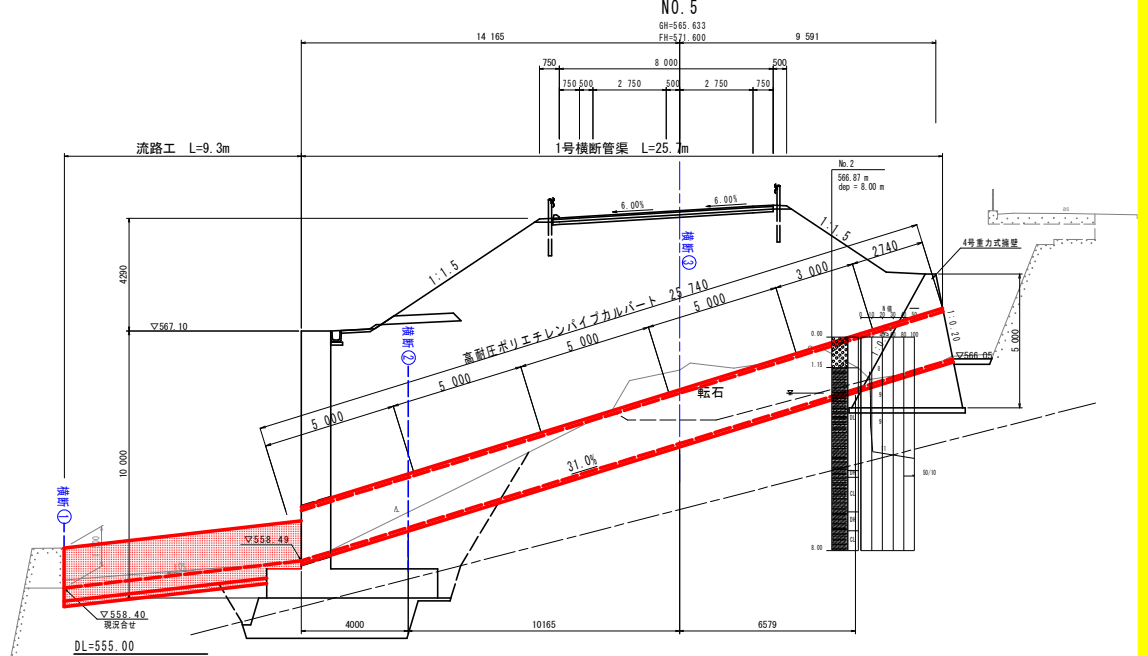
工事名	R2三土 国道439号 三・東祖谷小川 擁壁工事(2)		
路線名等	一般国道439号		
工事箇所	三好市東祖谷小川(第2分削)		
図面名	4号逆T型擁壁配筋図(3/3)		
縮尺	1:50	図面番号	18 / 20
会社名			
事業者名	徳島県西部総合県民局県土整備部(三好)		

1号横断管渠詳細図

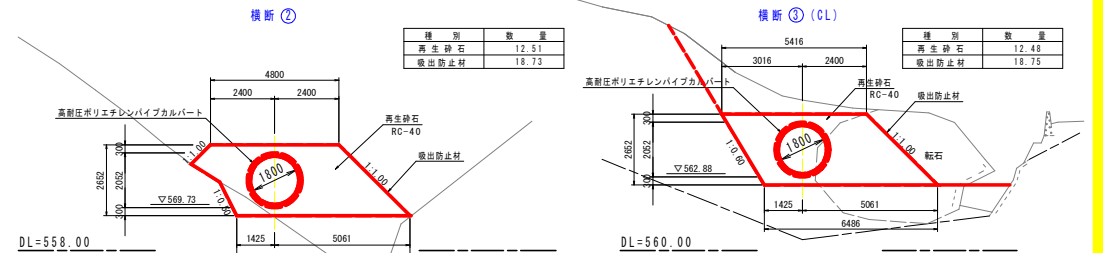
平面図
S=1:200



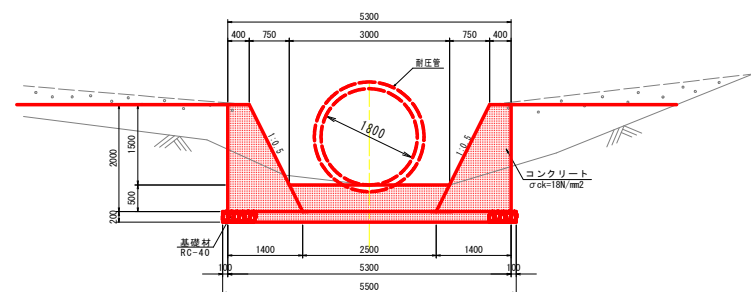
横断面
S=1:100



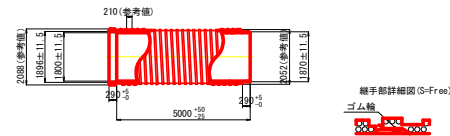
1号横断管渠断面図
S=1:100



流路工断面図
横断① S=1:50



高耐圧ポリエチレンバイカルパート 製品規格
S=1:100



φ1800 R30形 規格寸法及びその許容差 (単位: mm)																	
呼び径	内径	有効長さ	継手部			受口部			参考値								
			寸法	許容差	寸法	許容差	寸法	許容差	寸法	許容差	寸法	許容差					
1800	1800	±11.5	5000	+5	1870	±11.5	290	+0	-5	1896	±11.5	290	+5	-0	210	2052	2088

※公差無き寸法は参考値とする。
※内径は有効長部から約50cmの任意箇所にて2方向以上の測定平均値。
※受口内径は受口有効長中心部の任意箇所にて2方向以上の測定平均値。

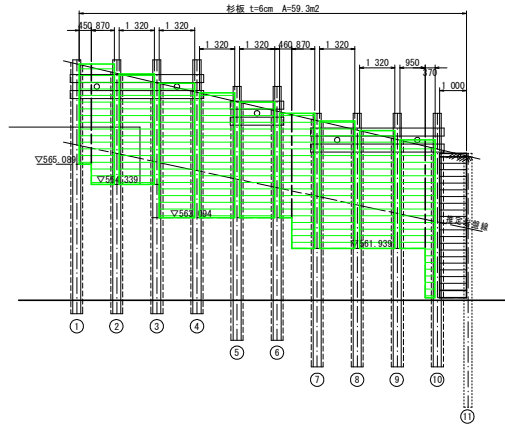
実施設計図面

工事名	R2三土 国道439号 三・東祖谷小川 構築工事(2)
路線名等	一般国道439号
工事箇所	三好市東祖谷小川(第2分期)
図面名	1号横断管渠詳細図
縮尺	図示
図面番号	19 / 20
会社名	
事業者名	徳島県西部総合県民局県土整備部(三好)

仮設土留工詳細図 (2)

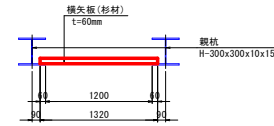
横矢板配置正面図 S=1:100

1-1号仮設土留工

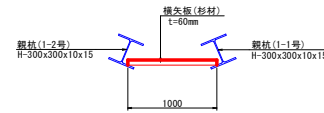


横矢板配置図 S=1:30

1-1号、1-2号仮設土留工
t=60mm

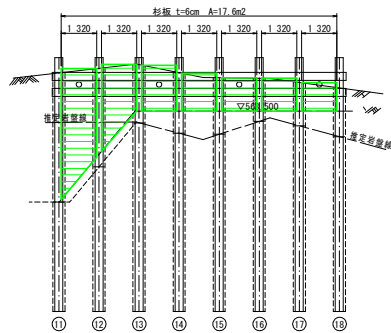


1-1号・1-2号接続部



縦杭番号	1	2	3	4	5	6	7	8	9	10	11	合計
設置高さ	2.24	2.14	3.03	2.67	2.32	2.7	2.77	2.41	2.58	2.40		
設置幅	1.32	1.32	1.32	1.32	1.32	1.32	1.32	1.32	1.32	1.00		
面積	2.96	2.82	4.00	3.52	3.06	3.56	3.66	3.18	3.41	2.40		32.57

1-2号仮設土留工



※横矢板上部2mは設置済み
※床堀作業に合わせて順次、横矢板を設置すること。

縦杭番号	11	12	13	14	15	16	17	18	合計
設置高さ	2.11	0.52	0.00	0.00	0.00	0.00	0.00	0.00	
設置幅	1.32	1.32	1.32	1.32	1.32	1.32	1.32		
面積	2.79	0.69	0.00	0.00	0.00	0.00	0.00		3.48

実施設計図面

工事名	R2三土 国道439号 三・東祖谷小川 擁壁工事(2)		
路線名等	一般国道439号		
工事箇所	三好市東祖谷小川(第2分削)		
図面名	仮設土留工詳細図		
縮尺	図示	図面番号	20 / 20
会社名			
事業者名	徳島県西部総合県民局県土整備部(三好)		